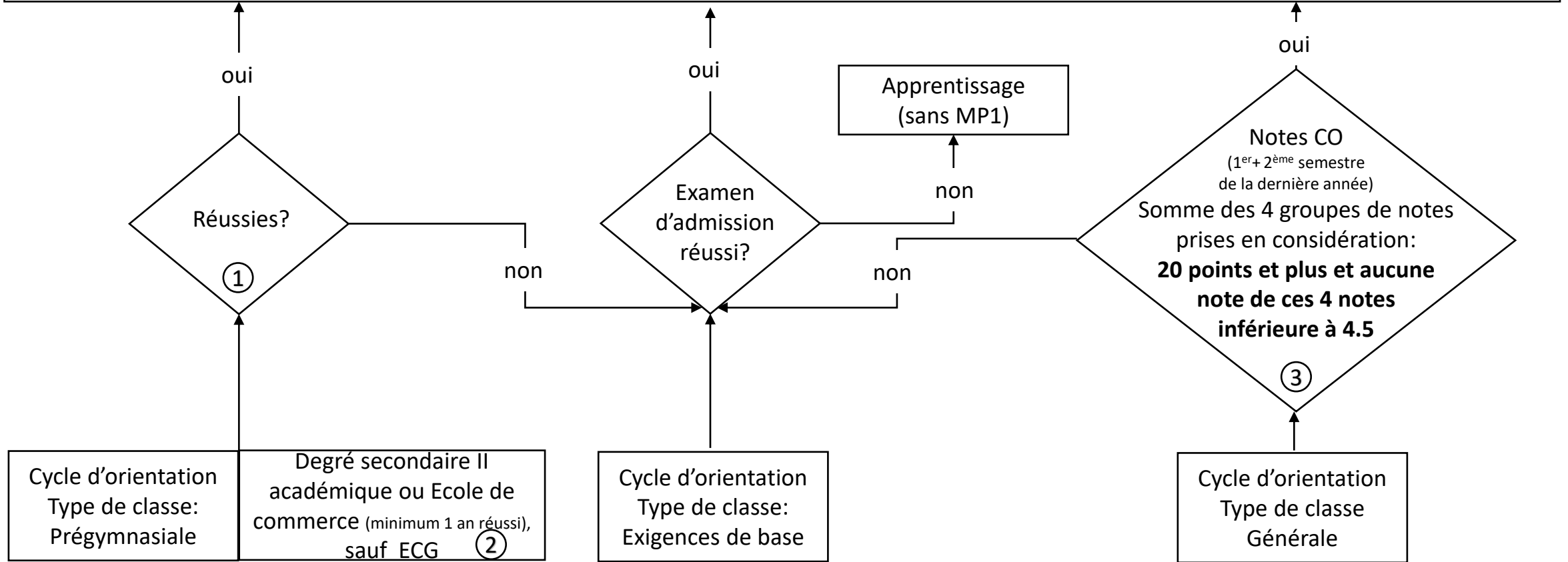


Maturité professionnelle MP1



① EMF : test d'aptitude

② Les élèves de l'ECG sont soumis aux mêmes conditions que les élèves du CO. Les cas particuliers sont traités par le CFP concerné.

③ Moyenne des notes du 1^{er} et 2^{ème} semestre de la dernière année scolaire.
Branches et pondération: français (1x), mathématique (1x), allemand & anglais (moyenne 1x), sciences, géographie & histoire (moyenne 1x)