

## Bienvenue à l'école professionnelle santé - social



**Séance FEE ASA – 30 mars 2023**

—  
Direction de l'économie, de l'emploi et de la formation professionnelle DEEF  
Volkswirtschafts- und Berufsbildungsdirektion VWBD

1

## Programme

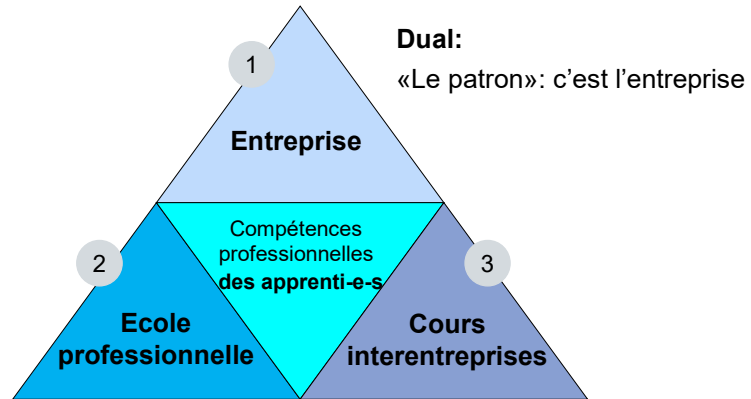
Planning	Thèmes	
17h00	Mot de bienvenue & Présentation des intervenants	Christophe Monney
17h05-17h20	Informations de l'ESSG	Oberson Nathalie
17h20-17h50	Informations de l'OrTra & CIE	Christophe Monney Dominique Vogler
17h50	Echanges & questions	Tous
18h30	Fin	Oberson Nathalie

Excusé: Alexandre Etienne, Directeur ESSG

2

### 3 lieux d'apprentissage

Chaque lieu a un rôle spécifique et complémentaire aux deux autres

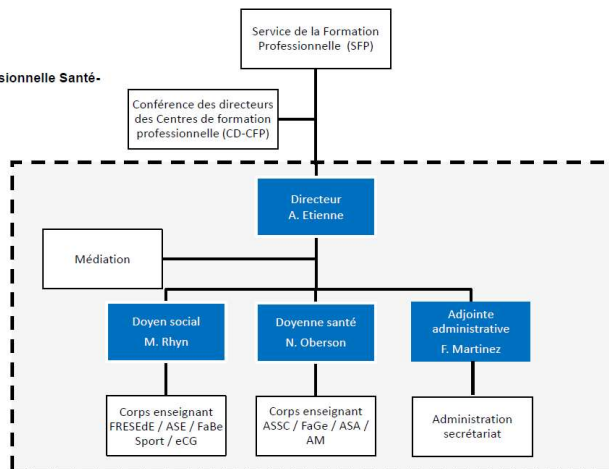


3

### Organigramme ESSG

Organigramme de l'Ecole professionnelle Santé-social (ESSG)

**En bleu** membres de la Direction



4

## Informations de l'ESSG

### Nombre d'apprentis

Formation	Francophones	Germanophones
ASSC – FaGe	240	41
ASE – FaBe	236	54
ASA	30	--
AM	45	--
FRESEdE	37	--
eCG cours du soir	32	--
<b>Total</b>	<b>620</b>	<b>95</b>
<b>Total ESSG</b>	<b>715</b>	

5

## Informations de l'ESSG

### Site internet de l'ESSG

<https://www.fr.ch/essg>

Également en allemand dès 2023-2024

#### L'ESSG c'est...

##### ASSC - Assistant-e en soins et santé communautaire

Dans ce chapitre vous trouvez une description de la profession, les offres de formation et la documentation correspondante.

##### ASA - Aide en soins et accompagnement

Dans ce chapitre vous trouvez une description de la profession, les offres de formation et la documentation correspondante.

##### ASE - Assistant-e socio éducatif-ve

Dans ce chapitre vous trouvez une description de la profession, les offres de formation et la documentation correspondante.

##### AM - Assistant-e médical-e

Dans ce chapitre, vous trouverez une description de la profession, l'offre de formation et la documentation correspondante.

##### FRESEdE - Educateur – éducatrice de l'enfance ES

Dans ce chapitre, vous trouverez une description de la profession, les offres de formation et toutes les informations utiles.

##### eCG modulaire - Formation en culture générale pour adulte sans contrat d'apprentissage

Dans ce chapitre vous trouvez une description de cette nouvelle offre de formation et la documentation correspondante.

TOUS LES ARTICLES >



6

## Informations de l'ESSG

### [Personnes en formation](#)

Accueil > Ecole professionnelle Santé-Social

#### Personnes en formation

En tant qu'élève de l'ESSG, vous allez certainement avoir besoin, à un moment ou un autre, des informations et documents présentés dans cette page.

#### ESSG - Règlements

Dans cette page, vous trouverez le règlement interne de l'ESSG, un mémento spécifique au sport, ainsi que le manuel d'informations pratiques qui complète le règlement de l'école.

#### Documents liés

- [Charte de la formation professionnelle](#)
- [Règlement de l'ESSG](#)
- [Informations pratiques ESSG 2021-2022 \(mis à jour le 22.08.2021\)](#)

7

## Informations de l'ESSG

### [Règlement et informations pratiques](#)

#### Chapitre 4 : Personne en formation – Absences/notifications

→ Art. 20 : Examen & rattrapage

#### → Soutien versus laxisme !

Encadrement, appui, soutien → **OUI**

Laxisme → **NON**

8

## Informations de l'ESSG

### Appuis et mesures de compensation

→ Appui global : apprendre à apprendre



→ Mesures de compensation : Documents à remplir signé par la PEF, son représentant légal et son employeur

9

## Soutien durant l'apprentissage : Fondation Kobler-Reinfeld & ASI

1. Pour des personnes qui ne peuvent se permettre pour des raisons financières de suivre une formation :

Aide en soins et accompagnement – ASA AFP

ASSC ou ASE avec CFC

Infirmier-ère, diplôme ES

Infirmier-ère, HES bachelor (sans titulaire d'une ES)

2. Informations : <https://asi-sbk-fr.ch/prestations/soutien-financier/financement-pour-la-formation>

3. Les formulaires de demande peuvent s'obtenir par mail à [ausbildungsfinanzierung@sbk-asi.ch](mailto:ausbildungsfinanzierung@sbk-asi.ch).

10

## Soutien durant l'apprentissage : Fondation Kobler-Reinfeld & ASI

4. Les critères déterminants pour les requérants sont les suivants:
- Ils ne pourraient pas suivre la formation sans ce soutien financier.
  - Ils contribuent au financement de leur formation en s'engageant fortement.
  - La situation financière de leurs parents ne leur permet pas d'obtenir un soutien suffisant.
  - Ils ont la capacité et l'attitude nécessaires pour apprendre en profondeur et exercer une profession dans le domaine des soins.
  - Ils résident en Suisse ou dans la Principauté de Liechtenstein.

11

## Examens de rattrapage

1. Beaucoup de PEF doivent rattraper plusieurs évaluations – capacité limitée
2. Organisation pour des samedis ou un jour où ils ne sont pas aux cours ESSG

Lien de la liste des maître/sses de classe 2022-2023 :

[liste des maitres de classe 20222023](#)

12

## Thématiques demandées par entreprise

13

## OrTra Fribourg et CIE

—



14

## Thèmes OrTra - Association



1. Travaux dangereux
2. Sondage futur-e-s apprenti-e-s
3. Campagne de promotion ASA
4. Nouvelle page emploi post apprentissage
5. Formation continue FEE
6. Villaz-St-Pierre 2024
7. Start 2023 - MERCI

15

Séances FEE 2023

15

## 1. Travaux dangereux

- Référence : Annexe 2 du plan de formation de chaque métier  
[www.sefri.admin.ch](http://www.sefri.admin.ch)  
Fait écho à la section 3 de chaque ordonnance de formation :  
*Sécurité au travail, protection de la santé et protection de l'environnement*
- S'applique obligatoirement à tout **jeune travailleur**, càd < 18 ans mais est aussi applicable si > 18 ans (pas uniquement les apprenti-e-s)
- Soutien des écoles professionnelles et/ou des cours interentreprises
- Eventuellement mise à disposition de matériel pédagogique spécifiques (brochure SUVA par exemple)

16

Séances FEE 2023

16



## 2. Sondage futur-e-s apprenti-e-s – Rentrée 23

- Sondage par métier et par langue via formulaire en ligne
- Envoyé aux direction mi-mars, délai réponse 31 mars
- Indiquer uniquement les nouveaux apprentis, pas ceux déjà en apprentissage
- Annoncer **sans délai** toute modification de contrat (redoublement, changement de métier ou d'entreprise, au SFP + à l'OrTra svp)
- Important pour ESSG et OrTra :
  - Prévisions d'engagement des enseignant-e-s
  - Planification CIE

17

Séances FEE 2023

17

## 3. Campagne de promotion métier ASA

### Constats

- Diminution du nb d'apprentis (F) -50% en 2 ans
- Risque de stigmatisation CFPS du métier
- Méconnaissance du niveau AFP
- Attractivité des 2 CFC santé-social
- Peu/Pas de candidatures envoyées aux entreprises
- Peu/Pas d'annonces de places d'apprentissage publiées
- Besoin en personnel formé avéré, excellente employabilité

18

Séances FEE 2023

18

### 3. Campagne de promotion métier ASA

#### Mesures

- Mathilde part en stage – Etat 2021
- Start 2023
- Présentation plénière SOPFA 7 mars 2023
- Courrier commun OrTra / AFISA aux institutions de soins longue durée fin février
  - Perspective du métier
  - Formation par étapes
  - Prise en compte dans les effectifs de soins

19

Séances FEE 2023

19

### 3. Campagne de promotion métier ASA

#### Au niveau des FEE :

- Publier des annonces sur [www.orientation.ch](http://www.orientation.ch)
- Proposer ASA en cas de doute sur les capacités pour le CFC ASSC ou ASE
- Mettre en avant l'employabilité post-formation
- Valoriser la polyvalence des ASA
- Redorer l'image du métier → pas un métier dévalorisant parce AFP

20

Séances FEE 2023

20

#### 4. Nouvelle page internet site ortrafr.ch

- Aide à la recherche d'une place de travail après l'apprentissage: où postuler?



21

Séances FEE 2023

21

#### 5. Formation continue FEE

- Programme 2023 – [www.ortrafr.ch](http://www.ortrafr.ch)  
→ 2<sup>ème</sup> semestre prochainement en ligne
- Ne pas sous-estimer le bénéfice, même en temps de «crise» :
  - Nouvelles techniques
  - Echanges
  - Motivation
- Plusieurs nouveautés
  - Paramètres OdAOrg, Charge mentale FEE, Emotions

22

Séances FEE 2023

22

## 6. «Projection 2024 – Campus Villaz-St-Pierre»



- Tous les apprentis ASSC / ASE / ASA / AM - f/d
- Seulement l'OrTra pour CIE, l'ESSG reste à Posieux !

23  
Séances FEE 2023

23

## 7. START! 2023



24

## Informations du Service de la formation professionnelle (SFP)

- Rappel : Remboursement des frais de transport / repas lors des CIE, cf. dernière phrase du contrat d'apprentissage :

La fréquentation des cours interentreprises CIE n'entraîne pas de coûts pour les apprenti-e-s. (cf. art. 21, al. 3, OFPr)

- Nouvelle version du contrat d'apprentissage pour 2023 : [www.ca.formationprof.ch](http://www.ca.formationprof.ch) ou via [www.fr.ch/sfp](http://www.fr.ch/sfp)
- Vidéos du canton de Berne sur le suivi de l'apprenti-e : [www.bbb.bkd.be.ch/fr/start/tipps.html](http://www.bbb.bkd.be.ch/fr/start/tipps.html)

En allemand avec sous-titres en français

01.10.2022	RecommandAction - Résiliation du contrat d'apprentissage
10.10.2022	Conseils - RecommendAction - Le rapport de formation
13.10.2022	Conseils - RecommendAction - L'entretien de fin de période d'essai
07.10.2022	Conseils - Questions juridiques
07.10.2022	Conseils - RecommendAction - la période d'essai



Ecole professionnelle Santé – Social ESSG  
Séance FEE ASA – 30 mars 2023

25

25

## Thèmes Lieu de formation CIE



1. Mise à jour des profils d'entreprise et personnels dans OdAOrg – PiA/PeF
2. Charte CIE
3. Document de liaison
4. Tenue de travail
5. Thème Focus du jour : Validation des compétences

26

Séances FEE 2023

26

## 1. Mise à jour des profils d'entreprise et personnels dans OdAOrg – PiA/PeF

- Annoncer les modifications officielle au SFP, à l'OrTra et à l'école si nécessaire
- Prendre contact avec l'OrTra pour une mise à jour PiA/PeF
- Les modifications des responsabilités des apprenti-e-s se font via un-e responsable de formation/FEE
- Le/la responsable de formation/FEE peut introduire et/ou effacer des personnes ayant uniquement la fonction de FEE

27

Séances FEE 2023

27

## 2. Charte CIE

- Introduite dès la rentrée 2022
- Signée par chaque apprenti-e
- Bon accueil dans les classes
- Se trouve sur OdAOrg

28

Séances FEE 2023

28

### 3. Document de liaison

- Pour la rentrée 2022-2023
- Discuté en séance avec les intervenant-e-s
- Introduction dans un certain nombre de CIE
- « Libre » choix de l'intervenant-e
- Travail en aval des CIE possible pour les FEE

29

Séances FEE 2023

29

### 4. Tenue de travail

- Rappel du règlement CIE :

#### 6. Tenue vestimentaire

Pour les ateliers, les personnes en formation portent une tenue adaptée à la pratique professionnelle (blouse ou casaque spécifique), les cheveux sont attachés, les ongles sont courts et sans faux-ongles, le port de bijoux aux mains est prohibé, les colliers ainsi que les boucles d'oreilles ne doivent pas constituer un danger dans les exercices pratiques.

Pour satisfaire à ces normes, l'achat d'une blouse à usage unique au secrétariat au prix de CHF 5.00 peut être exigé si la personne en formation ne dispose pas du matériel requis et annoncé dans OdAOrg.

Pour le confort de chacun-e, l'hygiène corporelle doit être irréprochable, d'autant plus lors des ateliers.

30

Séances FEE 2023

30

## 5. Validation des compétences

- Rien n'est prévu à ce sujet dans les CIE
- 3 compétences à valider durant le semestre
- A vérifier via PiA/PeF, si les compétences choisies peuvent être validées
- Pas d'auto-réflexion demandée
- La mission de l'OrTra est de récolter les notes

31

Séances FEE 2023

31

## Questions - échange

—

**MERCI A TOUS  
POUR VOTRE PARTICIPATION**

32