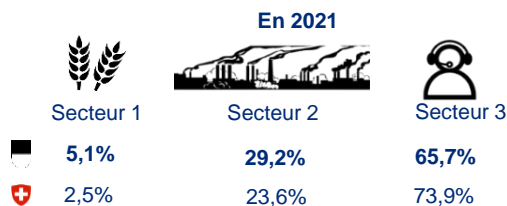
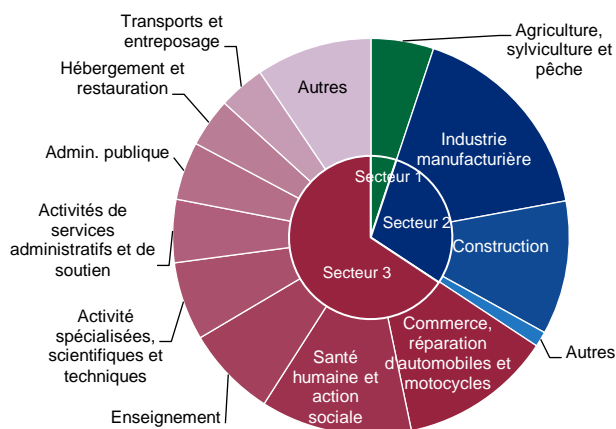


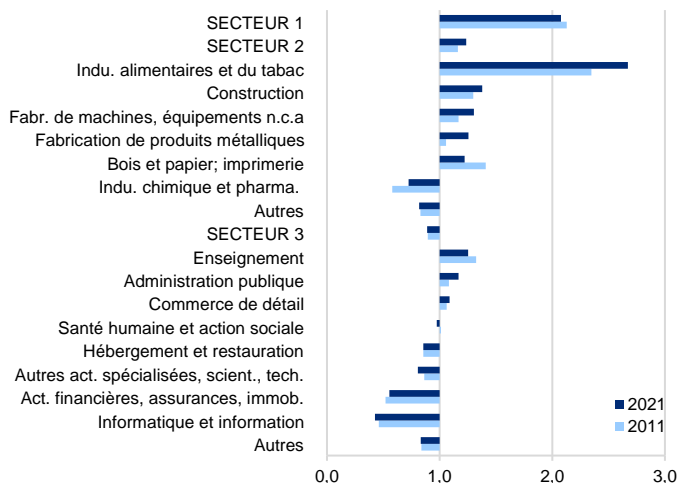
Aperçu des emplois¹ dans le canton de Fribourg, de 2011 à 2021



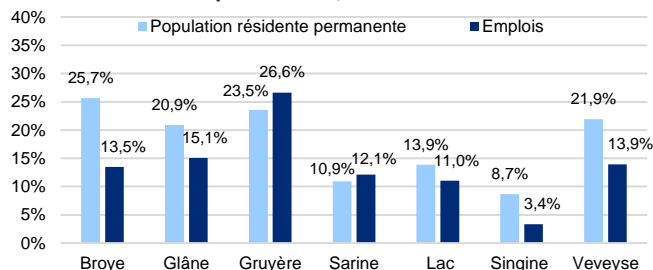
Emplois, selon l'activité économique, en 2021



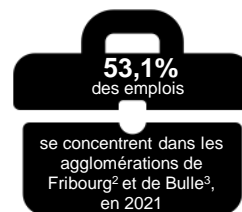
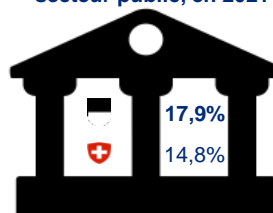
Coefficient de spécialisation⁴ des activités économiques, en 2011 et 2021



Croissance des emplois et de la population résidente permanente, de 2011 à 2021



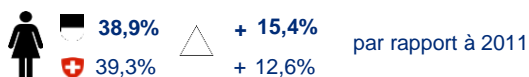
Part des emplois dans le secteur public, en 2021



Part des emplois dans les microentreprises⁵, en 2021



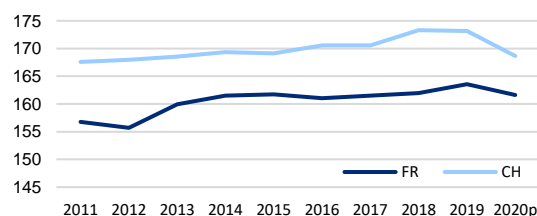
Part des emplois féminins, en 2021



Principale activité économique, selon le sexe, en 2021



PIB réel (en milliers de CHF) par emploi, de 2011 à 2020



¹En équivalent plein temps

²Selon LAgg du 19.9.1995 et Statuts Agglo Fribourg-Freiburg 2008: Avry, Belfaux, Corminboeuf, Düdingen, Fribourg, Givisiez, Granges-Paccot, Marly, Matran, Villars-sur-Glâne

³Selon le projet d'agglomération Mobul: Bulle, Morlon, Le Pâquier, Riaz, Vuadens

⁴Rapport entre la part de l'emploi d'une branche économique dans le canton de Fribourg et la part de cette même branche dans l'ensemble de la Suisse. Valeur > 1, spécialisation de la branche économique dans le canton. Valeur < 1, branche moins bien représentée qu'au plan national

⁵De 1 à 9 emplois (EPT)