

# Poules, coqs, poussins

Support de visite pour l'exposition temporaire Poussins 2024




---

<b>1. Introduction.....</b>	<b>2</b>
1.1 Informations pratiques.....	2
1.2 L'exposition Poussins 2024.....	2
<b>2. Documents complémentaires.....</b>	<b>3</b>
2.1 Poules, coqs, poussins.....	3
2.2 La formation de l'oeuf.....	3
2.3 La ponte.....	4
2.4 Développement du poussin.....	4
2.5 Les règles du Musée.....	4
<b>3. Proposition d'activités.....</b>	<b>5</b>
3.1 Avant la visite de l'exposition.....	5
3.2 Durant la visite de l'expositi.....	5
3.3 Après la visite de l'exposition.....	5

## Réalisation du dossier :

Concept et réalisation : Aurélie Zürcher, Catherine Pfister Aspert

Dessins : Mui Sadler, Aurélie Zürcher, Lisa Schild

Traduction allemande: Lisa Schild

MHNF Décembre 2012 – Mise à jour janvier 2024

# 1. Introduction

Chaque année, durant la période de Pâques, le Musée d'histoire naturelle de Fribourg a le plaisir de vous présenter son exposition sur les poussins. C'est l'occasion de voir les poules picorer, d'entendre le coq chanter, mais surtout de découvrir les vedettes de cette exposition : les poussins.

Ce dossier propose aux écoles de se familiariser avec la partie couveuses-poussinière de l'exposition en faisant différentes activités, mais aussi de découvrir les spécificités de l'année en cours. Elles sont particulièrement adaptées pour les enfants de 1 à 4H, mais elles doivent être ajustées au temps à disposition et à l'âge des élèves. Ce dossier pédagogique donne une vue d'ensemble de la thématique des poussins, avec des informations supplémentaires pour les enseignantes et enseignants. Il est complété par un dossier pour l'élève. Nous vous souhaitons une belle visite!

## 1.1 Informations pratiques

- **Dates de l'exposition : du 9 mars au 14 avril 2024**
- **Réservations** : afin de garantir un meilleur confort de visite, le nombre d'élèves par heure dans l'exposition est limité. Toutes les visites ont lieu sur réservation, via notre plateforme en ligne sur [www.mhnf.ch](http://www.mhnf.ch).
- **Durée de visite** : La visite de l'exposition est estimée à environ 45mn, mais vous pouvez rester le temps que vous voulez dans l'exposition.
- **Horaires** de visites réservés aux classes: lundi 10h-12h / Mardi-vendredi : 8h15-12h. Les réservations pour les visites durant ces horaires se font sur la [plateforme de réservations pour les groupes](#). Les visites hors de ces horaires se font sur la plateforme de réservation tout public sur [www.mhnf.ch](http://www.mhnf.ch)
- Entrée libre

## 1.2 L'exposition Poussins 2024

Pour la 39<sup>e</sup> édition de l'exposition « Poussins », le Musée d'histoire naturelle de Fribourg vous propose de remonter le temps et de partir à la découverte des très, très, très lointains ancêtres de nos petits poussins. Quel rapport peut-il bien y avoir entre les dinosaures et les oiseaux ? Les indices semés dans l'exposition vous mettront sur la piste.

Cette année, vous verrez non seulement des oiseaux incroyables mais aussi de beaux fossiles. Vous découvrirez qu'une fourchette n'est pas forcément un ustensile de cuisine et qu'Archéoptéryx n'est pas seulement un druide d'une aventure d'Astérix. Vous apprendrez aussi qu'un paléontologue n'est pas une nouvelle espèce de dinosaure ! Imaginez, observez, manipulez ! Vous pourrez aussi dessiner, colorier et, pourquoi pas, vous prendre pour un chercheur en herbe le temps d'une visite.

Vous aurez bien sûr l'occasion d'admirer les célèbres petits poussins s'ébattant dans leur poussinière. Puis, si vous vous approchez doucement de la couveuse, peut-être aurez-vous la chance d'apercevoir un oeuf bouger, se fendiller et un petit bec se pointer ?



## 2. Documents complémentaires

Nous proposons ici quelques informations sur la reproduction des poules et des coqs, qui permettront à l'enseignant de répondre aux questions des élèves lors de la visite de l'exposition.

### 2.1 Poules, coqs, poussins

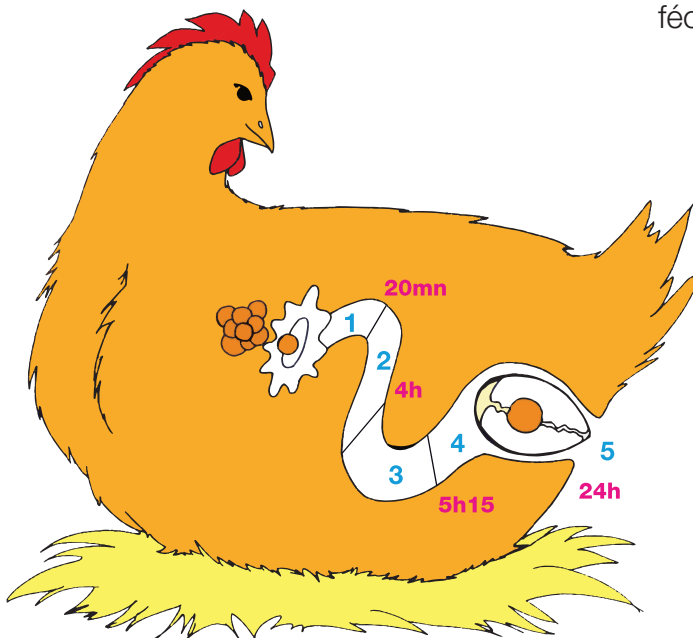
Les mots poules, coq et poussin désignent la femelle, le mâle et le jeune chez les gallinacés. Comme tous les animaux à plumes actuels, ce sont des oiseaux. Malgré leurs plumes et leurs ailes, ils ne volent pas très bien car ils sont très lourds ! Il existe de nombreuses races de poules, avec des tailles, des couleurs et des particularités différentes. Il existe encore des poules sauvages en Asie, mais la plupart sont domestiques. Les coqs se distinguent des poules par leur grande taille, une queue plus longue et une crête et des barbillons plus développés. A sa naissance, le poussin est recouvert de duvet. Celui-ci est ensuite remplacé par le plumage juvénile, puis par le plumage adulte. Les poussins peuvent avoir un plumage de nombreuses couleurs (blanc, noir, brun beige,...), même si nous avons l'image du poussin entièrement jaune.

### 2.2 La formation de l'œuf

A l'âge adulte, les poules possèdent une réserve de plusieurs milliers de cellules reproductrices : les ovocytes. Chaque jour, un ovocyte mûr est libéré dans l'oviducte, un conduit d'environ 60 centimètres. C'est le début de la formation de l'œuf, qui dure environ 24 heures. La figure à la page suivante décrit la formation de l'œuf.

**1.** Un ovocyte, ou jaune d'œuf, est libéré et commence son long parcours dans l'oviducte.

**2. 20 mn :** Si la poule s'est accouplée avec un coq, le jaune est fécondé par un spermatozoïde. Le disque germinatif, à l'origine du poussin, prend forme. Sinon, le jaune poursuit son chemin sans être fécondé.



**3. 0h-4h :** Le jaune tourne sur lui-même et une couche d'un liquide épais et transparent, le blanc ou albumen, se dépose à sa surface. En même temps, d'épais filaments, les chalazes se développent et permettent au jaune de se maintenir au centre du blanc.

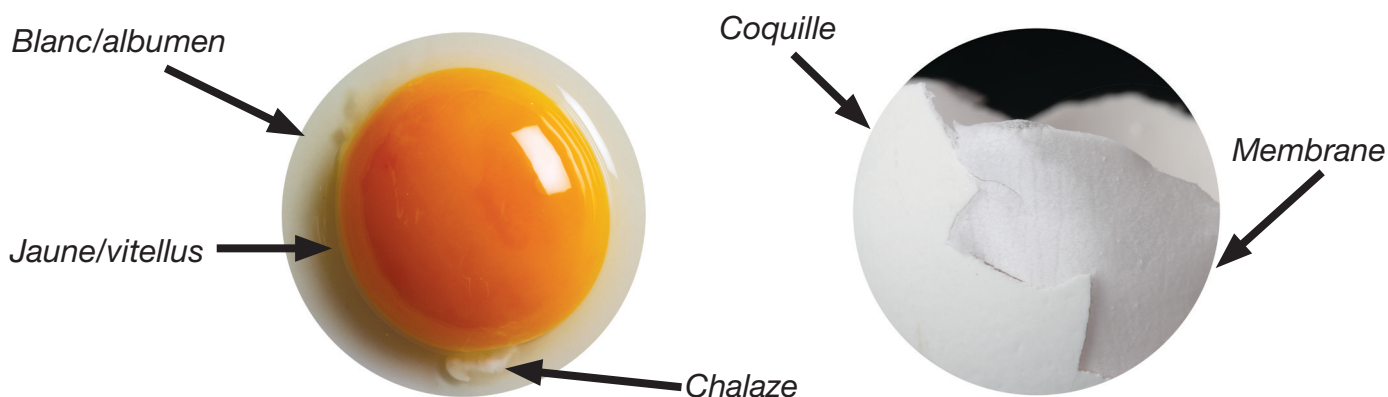
**4. 4h-5h15 :** Les membranes se déposent autour du blanc, protégeant ainsi l'intérieur de l'œuf contre les germes de l'extérieur.

**5. 5h15-24h :** La coquille se forme à partir du calcium stocké dans les os de la poule. Petit à petit, elle entoure l'œuf qui continue à tourner sur lui-même.

**6. 24h :** L'œuf est évacué par le cloaque, situé sous la queue de la poule : c'est la ponte.

## 2.3 La ponte

Les oiseaux pondent généralement entre une et trois fois par an. Les poules sauvages quant à elles pondent 5 à 6 oeufs par an pour se reproduire. Mais les poules domestiques peuvent produire de 150 à 300 oeufs durant la première année ! Ensuite, ce nombre baisse au fil du temps. Comment cela est-il possible ? Les éleveurs ont utilisé un mécanisme présent chez les oiseaux: lorsqu'un oeuf fraîchement pondu leur est enlevé, ceux-ci ont tendance à produire un nouvel oeuf.



Les différentes parties de l'oeuf

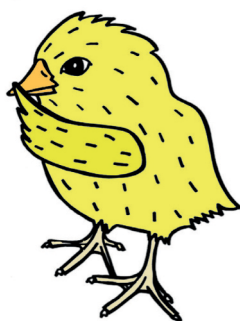
## 2.4 Développement du poussin

Une fois l'oeuf pondu, 21 jours sont nécessaires au poussin pour se développer dans l'oeuf, couvé par la poule ou dans cette exposition dans les couveuses. Elles donnent la chaleur et l'humidité nécessaire au bon développement du poussin. Dès le 18<sup>e</sup> jour, il est déjà possible de l'entendre crier dans l'oeuf. Le 21<sup>e</sup> jour, le poussin martèle la coquille de son oeuf durant plusieurs heures, jusqu'à ce qu'un petit trou soit percé. Une fois ce trou percé, il lui faut encore une demi-heure à 4 heures pour sortir. Les poussins frais éclos restent 1 jour dans la couveuse. Ils sont ensuite placés dans la poussinière. Dans l'exposition, environ 15 poussins sortent chaque jour de leur oeuf. Après environs une semaine dans la poussinière, les poussins sont remis à des éleveurs privés ou professionnels.

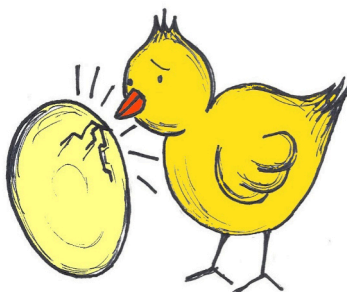
## 2.5 Les règles du Musée

Avant de commencer la visite, il est important de rappeler les règles à respecter au musée. Ce rappel peut se faire à grâce aux images ci-dessous et à l'exercice 1 du dossier de l'élève.

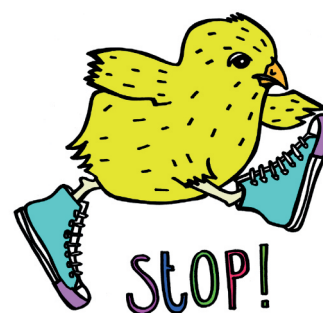
**CHUT!**



Parler à voix basse, sans crier



Ne pas taper contre les couveuses et les vitrines



**STOP!**  
Se déplacer en marchant;  
ne pas courir ni sauter

### 3. Propositions d'activités

#### 3.1 Avant la visite de l'exposition

- Demander aux élèves ce qu'ils savent des poules, des coqs et poussins. Cette activité peut se faire de manière globale (les élèves indiquent tout ce qu'ils connaissent) ou plus ciblée, en partant de questions précises. Cette partie peut être reprise après la visite de l'exposition, afin de voir quelles nouvelles notions ont acquis les élèves.
- Introduire la visite et les règles du Musée à l'aide du dossier de l'élève (1).
- Regarder des films de la série «[Quoi d'noeuf](#)» sur [MuseumTV](#) pour que les élèves visitent l'exposition en ayant déjà des connaissances sur le sujet.

#### 3.2 Durant la visite de l'exposition

- Dossier de l'élève:
  - Partie sur les poules et les coqs (2), à réaliser au Jardin botanique où se trouve le poulailler
  - Partie traditionnelle sur les couveuses et les poussins (3-5)
  - Partie visite de l'exposition Poussins 2024 autour de la question : les oiseaux sont-ils des dinosaures ? (6)

#### 3.3 Après la visite de l'exposition

- Reprendre l'exercice effectué avant la visite au Musée et demander aux élèves d'ajouter ce qu'ils ont appris de nouveau
- Dessiner sa visite au musée
- Faire le jeu «cours poussin» proposé dans le dossier de l'élève
- Regarder des films de la série «[Quoi d'noeuf](#)» sur [MuseumTV](#) pour revoir les notions vues au Musée et faire les activités proposées par Professeur Cocotte.



*Professeur Cocotte vous propose des activités autour des oeufs, des poules, des coqs et des poussins dans «Quoi d'noeuf ?»*