

حالة الطوارئ الطبية: ماذا تفعل؟ التصرف الصحيح في اللحظة المناسبة



البالغون

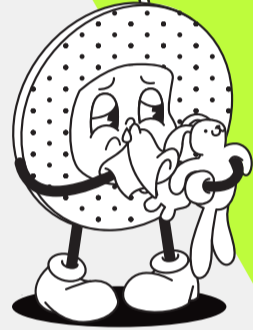
على سبيل المثال

- أعراض جديدة خفيفة
- لدغة أو حرق طف
- بثور القيح أو احمرار في الجلد
- السعال وسيلان الأنف وآلام الحلق
- الصداع الخفيف

الأطفال من 0 - 16 سنة

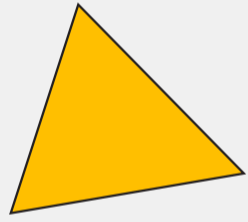
على سبيل المثال

- أعراض جديدة خفيفة
- لدغة أو حرق طفيف
- بثور القيح أو احمرار في الجلد
- السعال وسيلان الأنف وآلام الحلق



مراجعة صيدلية
أو الاتصال بصيدلية الطوارئ
0900 146 146 فرانك سويسري/دقيقة

مراجعة صيدلية
أو الاتصال بصيدلية الطوارئ
0900 146 146 فرانك سويسري/دقيقة



البالغون

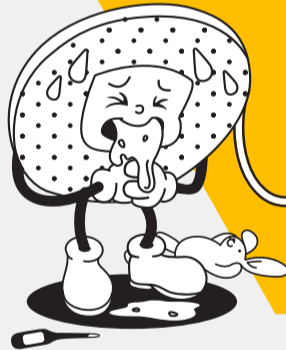
على سبيل المثال

- أعراض مستمرة
- آلام حادة أو مزمنة
- جروح قطعية وإصابات
- كسر عظم أو التواء
- بثور القيح أو احمرار ال

الأطفال من 0 - 16 سنة

على سبيل المثال

- أعراض مستمرة
- حمى مستمرة
- تدهور الحالة العامة
- التقيؤ أو إسهال

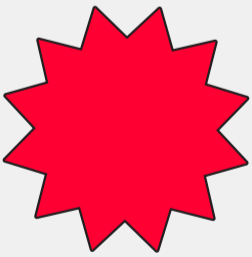


الاتصال بطبيب/ة العائلة الخاص/ة بك أو خدمة
الطوارئ الطبية
0800 170 171

أو مراجعة عيادة طبية ذات الدوام الطويل

اتصل بطبيب الأطفال الخاص بك
أو برقم الاتصال الخاص بالأطفال
0900 268 001

2,99 فرانك سويسري للاتصال الواحد
لا أكثر من 29,90/دقيقة



البالغون

على سبيل المثال

- صعوبة التنفس
- آلام في الصدر
- فقدان الوعي
- علامات الشلل
- فقدان دم شديد

الأطفال من 0 - 16 سنة

على سبيل المثال

- صعوبة التنفس
- نوبة تشنج أو فقدان الوعي
- فقدان دم شديد
- التقيؤ أو إسهال
- مع فقدان السوائل
- الحمى (0-3 أشهر)
- كسر عظم



مراجعة قسم الطوارئ
أو الاتصال برقم 144

مراجعة قسم الطوارئ للأطفال
موقع HFR Freiburg، مستشفى Kantonsspital
أو HIB Payerne

أو الاتصال برقم 144

