

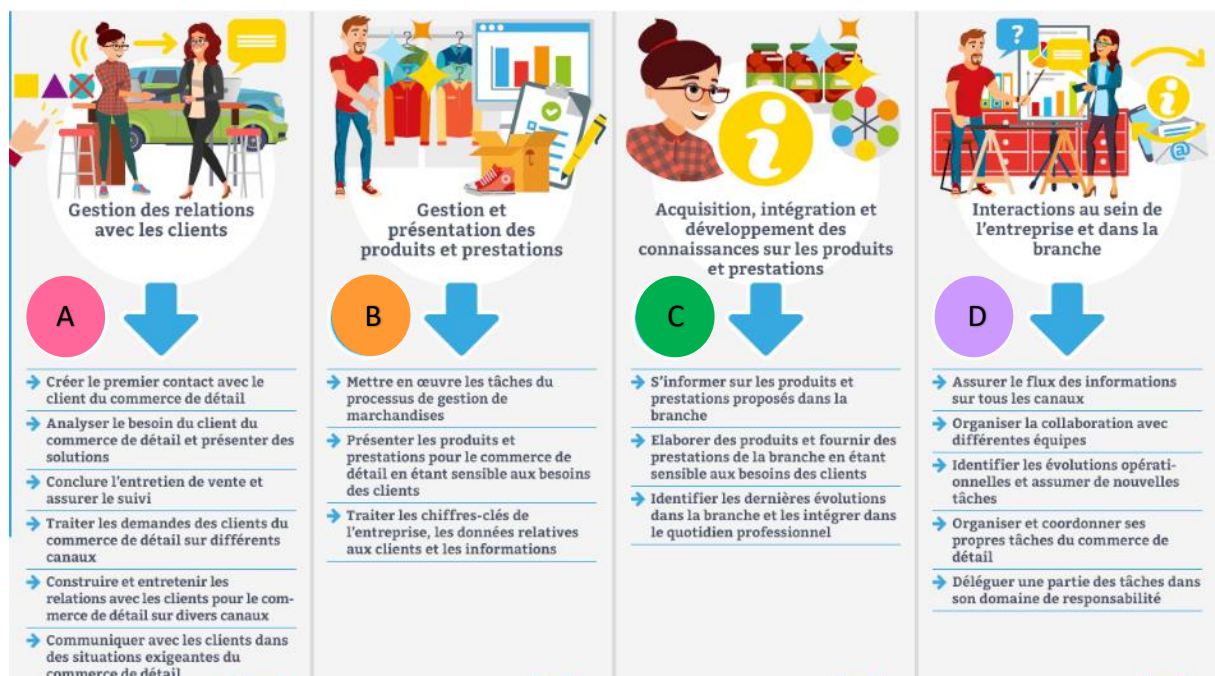
Explication bulletin

Avec la réforme Vente 2022+, on passe d'une orientation par branches à une orientation par compétences opérationnelles. Désormais, les personnes en formation reçoivent une note par domaine de compétences opérationnelles (DCO) A / B / C / D. Ces domaines de compétences opérationnelles comprennent différentes compétences et se composent de connaissances du commerce de détail, d'économie, de langue nationale locale et de langue étrangère. La culture générale complète le tableau.

Afin de mettre à la disposition des personnes en formation le meilleur enseignement possible pour les différentes compétences, l'horaire a été conçu en domaines d'enseignement (DE) en fonction des matières enseignées et selon le profil de compétences des enseignants.

Par conséquent, les notes dans le bulletin scolaire se composent des compétences acquises dans différents domaines d'enseignement (DE) et se regroupe par DCO.

Voici un aperçu des **domaines de compétences opérationnelles (DCO)** et des **domaines d'enseignement (DE)**:



(DE) Domaines d'enseignements (= branches avant la réforme 2022+) présents par DCO			
DCO A	DCO B	DCO C	DCO D
DE 1 (= CCD)	DE 1 (= CCD)	DE 1 (= CCD)	DE 1 (= CCD)
DE 2 (= économie)	DE 2 (= économie)	DE 2 (= économie)	DE 2 (= économie)
DE 3 (= langue locale)		DE 3 (= langue locale)	DE 3 (= langue locale)
DE 4 (= Langue étrangère)			DE 4 (= Langue étrangère)
DE 5 (= CCD/langue étrangère)			
DE 6 (= économie/langue étrangère)			
DE 7 (= économie/langue locale)			