

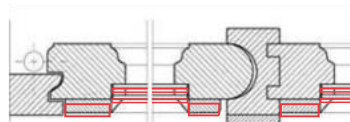
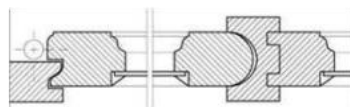


Fenêtres

1. Il convient d'examiner la possibilité de conserver les anciennes fenêtres. Plusieurs mesures sont envisageables :

Remplacement du verre

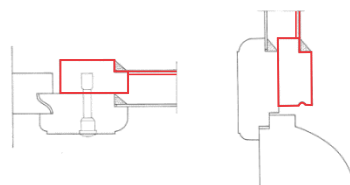
Remplacement des anciens carreaux de verre par un verre plus performant du point de vue de l'isolation thermique (a).



a

Survitrage

Application sur l'ancienne fenêtre d'un guichet dont le vitrage est divisé en carreaux conformément au vitrage de l'ancienne fenêtre (b).

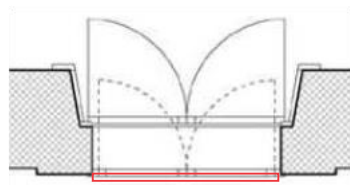


b

Ajout de fenêtres extérieures

Type fenêtres d'hiver

Les fenêtres extérieures sont réalisées en bois avec le vitrage divisé en carreaux conformément au vitrage de l'ancienne fenêtre (c).

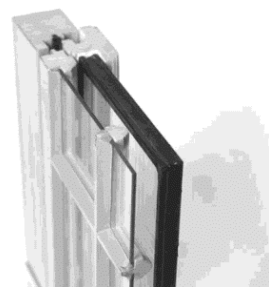


c

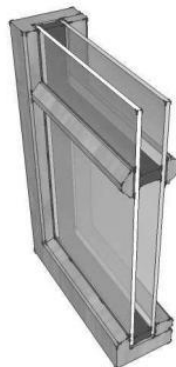
Les mesures peuvent être combinées en fonction de l'objectif visé en matière d'isolation thermique et phonique.

2. Remplacement à l'identique par de nouvelles fenêtres plus performantes :

Fenêtres en bois avec carreaux de verre isolant découpé (sans illustration) ou du type à double vitrage, avec le verre du guichet extérieur divisé en carreaux par des petits bois structurels, conformément aux anciennes fenêtres (d). Autre solution, fenêtres en bois avec verre isolant, baguettes intercalaires, petits bois collés sur le vitrage et affleurés au cadre (e).



d



e