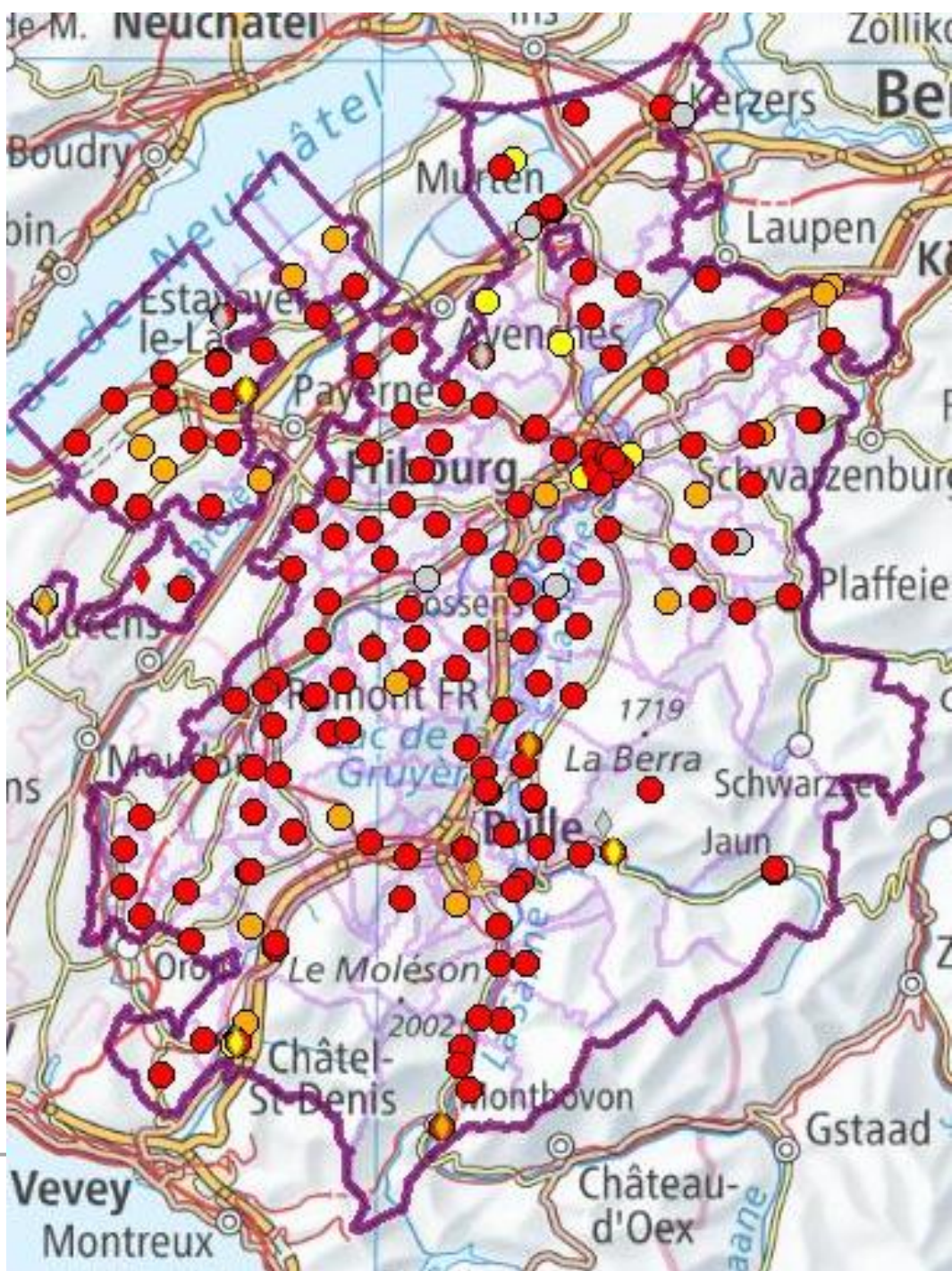


ÉTAT DES LIEUX ET ENJEUX DANS LE CONTEXTE FRIBOURGEOIS

Laurence Cesa

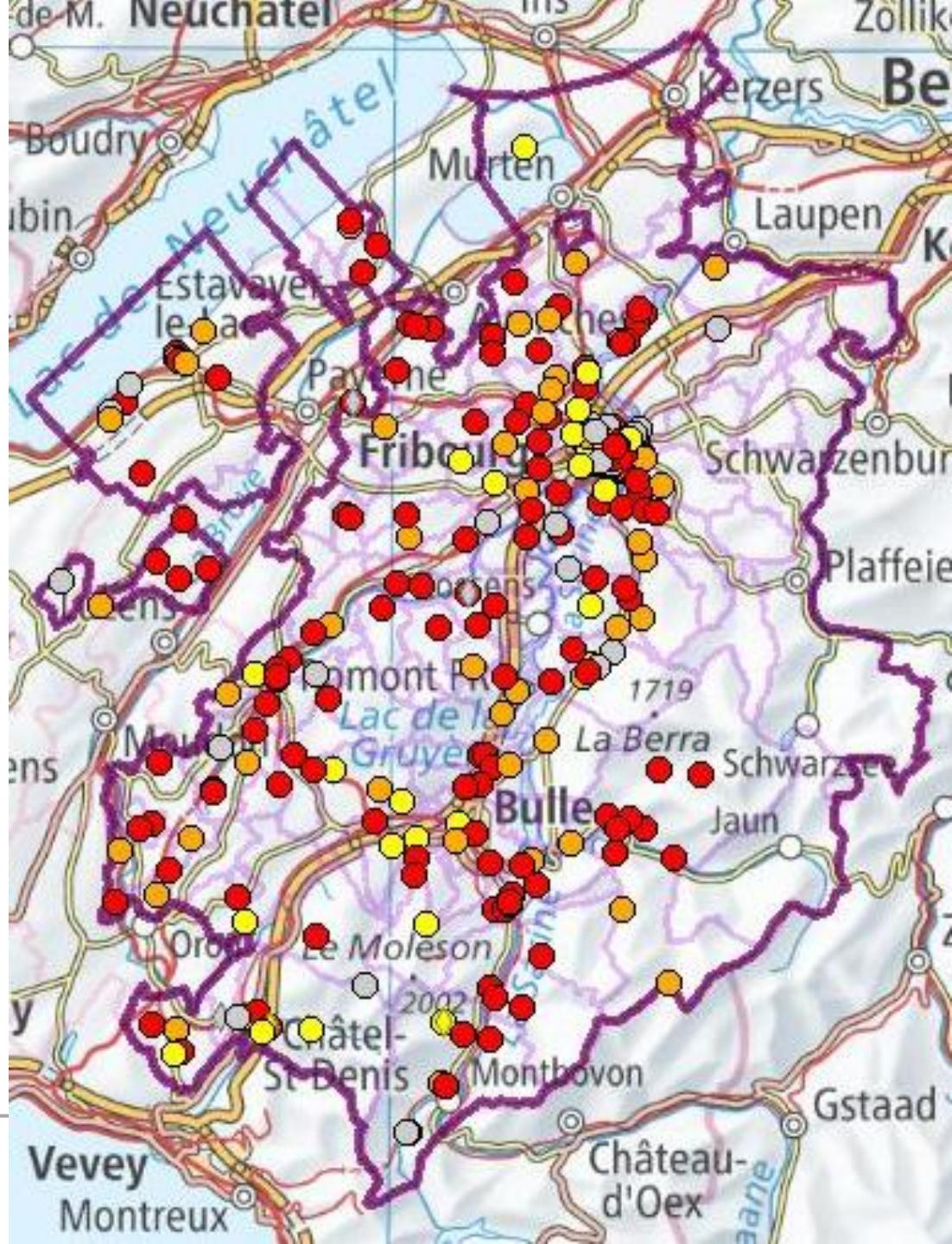
Service des biens culturels,
Recensement des biens culturels
meubles



TOPOGRAPHIE DU PATRIMOINE RELIGIEUX DU CANTON

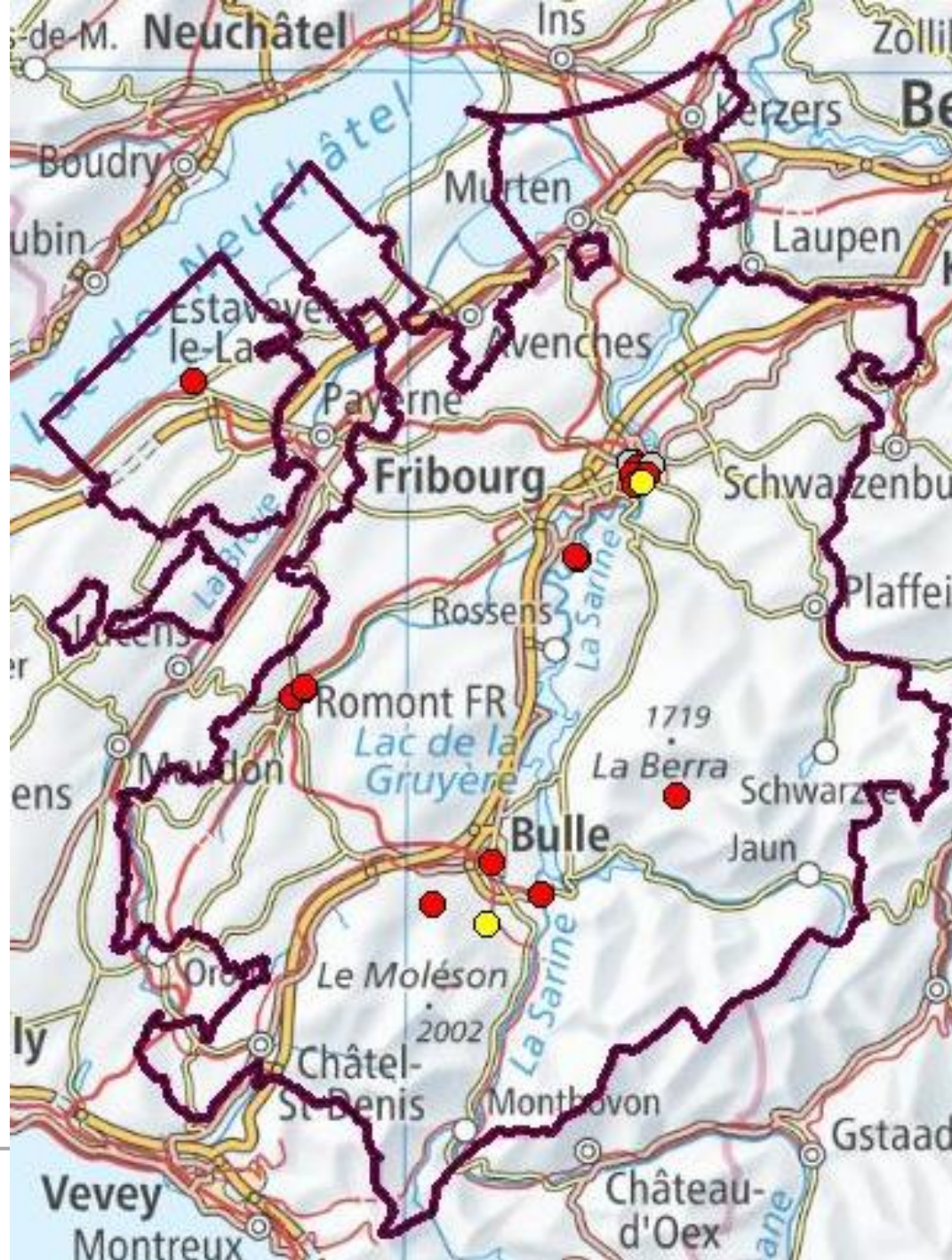
189 églises

dont 10% d'églises réformées



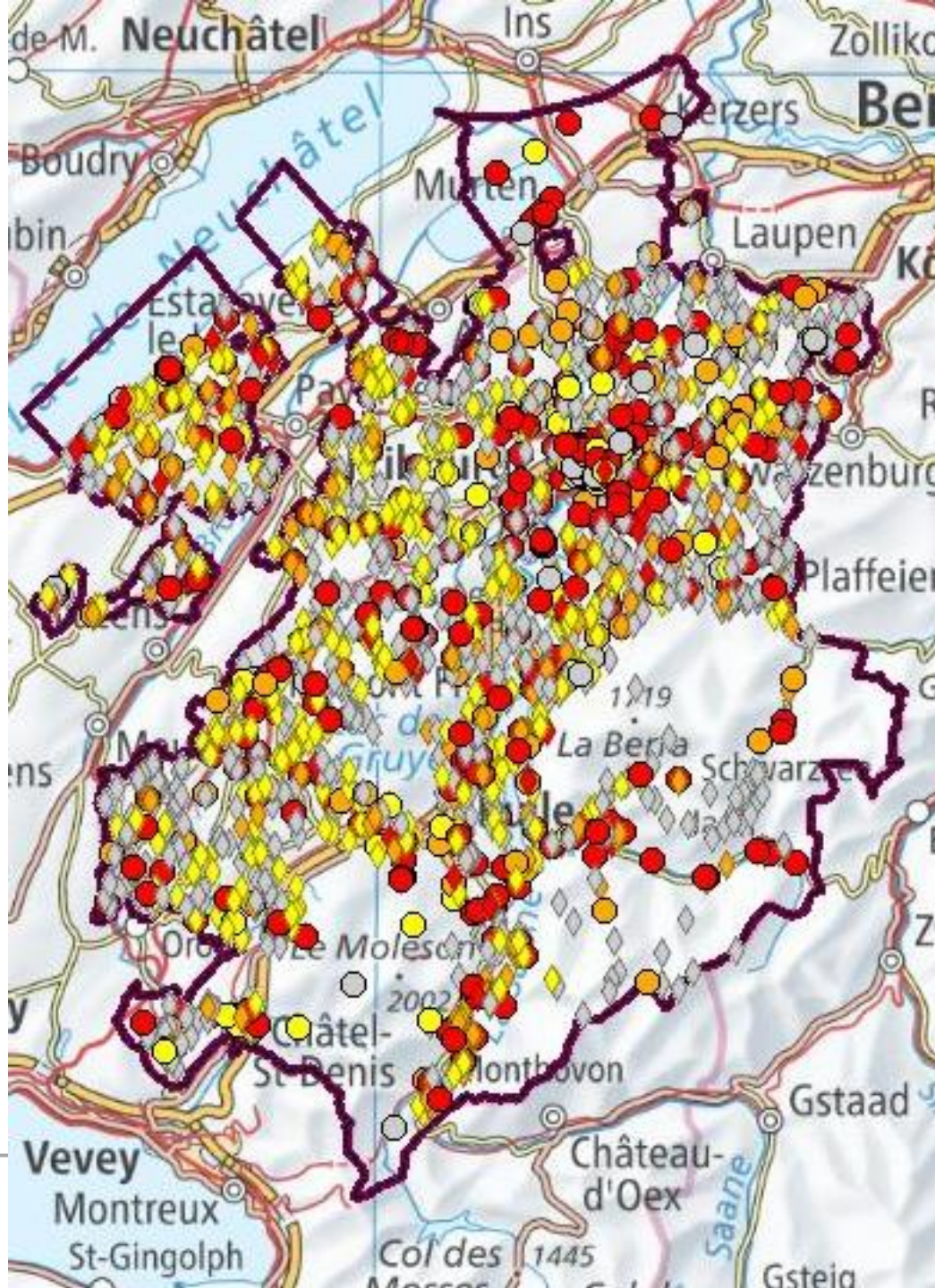
TOPOGRAPHIE DU PATRIMOINE RELIGIEUX DU CANTON

329 chapelles



TOPOGRAPHIE DU PATRIMOINE RELIGIEUX DU CANTON

33 congrégations religieuses



TOPOGRAPHIE DU PATRIMOINE RELIGIEUX DU CANTON

Au total près de 900 bâtiments avec un usage religieux et dans chacun, un patrimoine mobilier digne d'intérêt, soit des (dizaines de) milliers d'objets

Églises	189
Chapelles	329
Couvents	23
Oratoires-Calvaires	164
Grottes	57
Divers (pensionnats, etc)	101
Croix	1374

TYPOLOGIE DES BÂTIMENTS À USAGE RELIGIEUX

- > Églises paroissiales
- > Églises de congrégations
- > Chapelles paroissiales
- > Chapelles de congrégations
- > Chapelles privées (domaines patriciens, etc)
- > Bâtiments conventuels (église, hôtellerie, aumônerie, fermes, jardins, etc.)
- > Pensionnats avec chapelles
- > Grottes
- > Ossuaires
- > Croix de mission

TPOLOGIE DES BÂTIMENTS À USAGE RELIGIEUX



Etat des lieux et enjeux dans le contexte fribourgeois
Laurence Cesa

TYPOLOGIE DES OBJETS À USAGE RELIGIEUX

Diversité de catégories

- > Objets faisant partie de l'aménagement de l'immeuble
- > Objets dits de sacristie
- > Archives paroissiales, historiques, courantes

Diversité matérielle

- > Petit ou encombrant
- > Précieux ou commun
- > Fragile ou résistant
- > en tissu, en métal, en bois, en plâtre, etc.

Diversité d'usage

- > Quotidien, sporadique ou remisés

CONSTATS D'ÉVOLUTION DU BÂTI

Transformations, palimpsestes et épurations



Etat des lieux et enjeux dans le contexte fribourgeois
Laurence Cesa

CONSTATS D'ÉVOLUTION DU BÂTI

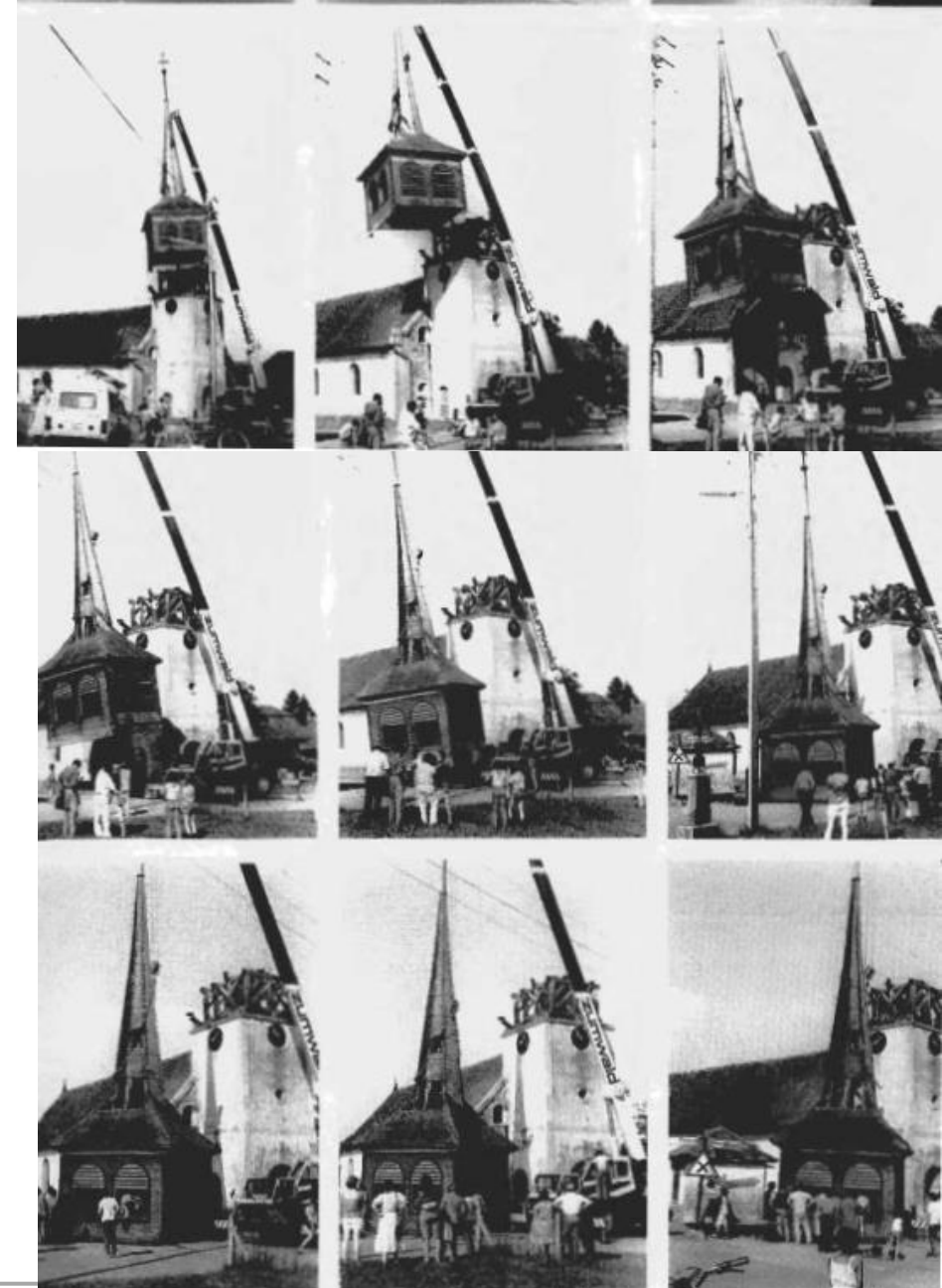
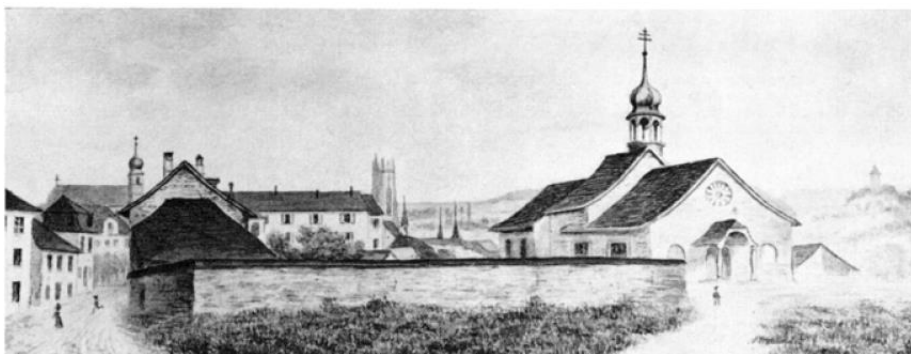
Constructions nouvelles et abandon



Etat des lieux et enjeux dans le contexte fribourgeois
Laurence Cesa

CONSTATS D'ÉVOLUTION DU BÂTI

Démolition



Etat des lieux et enjeux dans le contexte fribourgeois
Laurence Cesa

CONSTATS D'ÉVOLUTION DU BÂTI

Désacralisation et réaffectation



CONSTATS D'ÉVOLUTION DU BÂTI

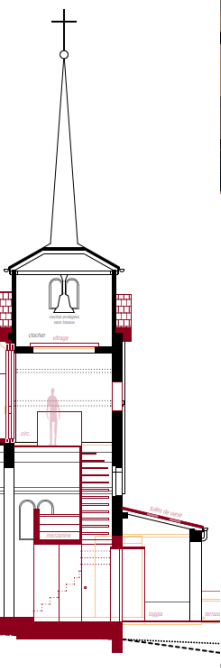
Désacralisation et réaffectation



Etat des lieux et enjeux dans le contexte fribourgeois
Laurence Cesa

CONSTATS D'ÉVOLUTION DU BÂTI

Réaffectation totale ou partielle, avec ou sans désacralisation



Etat des lieux et enjeux dans le contexte fribourgeois
Laurence Cesa

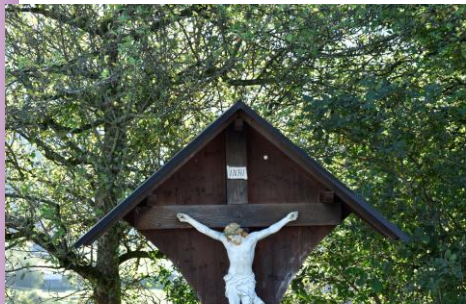
CONSTATS D'ÉVOLUTION DU MOBILIER

Changements liturgiques et esthétiques



CONSTATS D'ÉVOLUTION DU MOBILIER

Remplois



Etat des lieux et enjeux dans le contexte fribourgeois
Laurence Cesa

CONSTATS D'ÉVOLUTION DU MOBILIER

Conditions de stockage



CONSTATS D'ÉVOLUTION DU MOBILIER

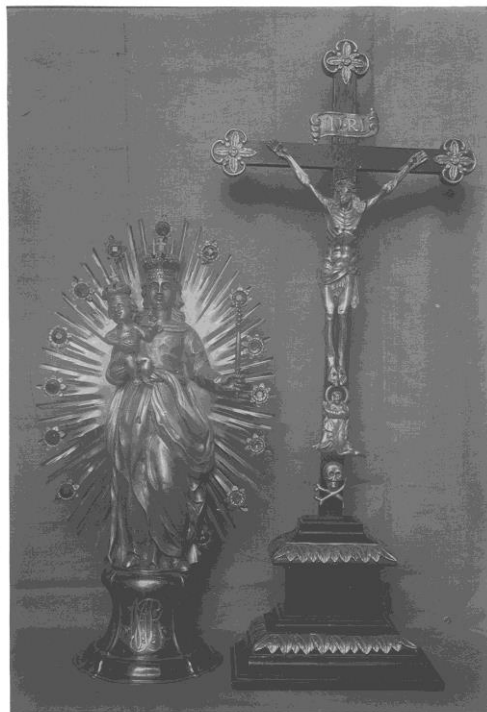
Pertes, déplacements, vols

0.06
0.035
0.34 0.03
M. cimetière
Lion
H R
1620

marb s
→ Calice à la femme
argent doré
joli, assez simple, neud
de l'extérieur orné de filets
en creux

Chapelle sur
1620

Traroman ~ clihé 1.



Vierge argent; sur le socle, poinçon PH de l'orfèvre Philippe Blichlé,
apprenti en 1779; contrôle de la ville de Fribourg.
Crucifix en bois noir, Christ et appliques argent, fin 18^e siècle.

Chapelle de Montéraz

Vierge avec enfant, terre cuite fin 16^e siècle, probablement de Geiler
Calice argent, poinçon M de l'orfèvre Nicolas Haemy, +1663, contrôle
de la ville de Fribourg. Sous le pied: 1677. Sur le pied:

HF KI et HF RS
* ♥ * * ♥ *

CONSTATS D'ÉVOLUTION DU MOBILIER

Ventes, dons, départ ou disparition de congrégations



Altsätten, Corbières, Fribourg
(Uebewil), Lully, Sierre, Baden,
Wettingen, Giffers, Zürich
> Innsbruck

EVOLUTION DES BESOINS

Population fribourgeoise

	Catholiques	Réformés	Sans confession	Population totale	Congrégations
1970	155'000 (86%)	24'000 (13%)	-	180'000	590
1980	154'000 (83%)	26'000 (14%)	4000 (0.2%)	185'000	509
2000	170'000 (70%)	37'000 (15%)	24'000 (10%)	242'000	437
2021	147'000 (54%)	29'000 (11%)	66'000 (24%)	270'000	? (pas de données)

Paroisses (2022)

113 paroisses catholiques < > 153 églises paroissiales

16 paroisses réformées < > 16 églises réformées

175 cures < > ? curés, pasteurs?

Congrégations

Données manquantes

Merci de votre attention!