



## Le patrimoine religieux : enjeux et perspectives

Christian PACCO  
Fribourg, 9 mars 2023

1

## Un avenir pour le patrimoine religieux



- CIPAR :  
Centre Interdiocésain pour le Patrimoine et les Arts Religieux



Conférence épiscopale francophone de Belgique  
CIPR depuis 2016  
ASBL CIPAR janvier 2018




2

## Un avenir pour le patrimoine religieux



- CIPAR :  
Centre Interdiocésain pour le Patrimoine et les Arts Religieux

Compétences : églises paroissiales (pas ordres religieux)  
Articulation avec les administrations diocésaines

Ressources : 3 ETP + 3 (5) employés diocésains  
historiens de l'art

3


## L'Église en Belgique



- Concordat de Napoléon
- 1830 : Financement et indépendance des cultes
  - Fédéral : ministres des cultes
  - Communal : Fonctionnement du culte  
Fabriques d'église
- 1980 : Régionalisation : Protection du patrimoine

4

## L'Église en Belgique



- Belgique : 4.500 églises
- Wallonie : 2.500 églises  
2.000 fabriques d'église

Moyenne : 1 église / 1.000 habitants  
= moyenne → régions rurales 1 église / - 250 habitants

5

## Constat



- Diminution de la pratique religieuse
- Signification plurielle des églises (patrimonialisation)  
significations historique, architecturale, mémorielle, patrimoniale, paysagère, culturelle, sociale, identitaire, touristique, économique, ...

*Fermer ou réaffecter une église concerne une communauté bien plus large que les fidèles pratiquants*  
→ **problème de société**

6

## Le CIPAR

**Cadre général**

- Accompagner la restructuration du culte
- Défendre la culture chrétienne
- Entretenir les racines de notre société

7

## Des missions et des outils

**CIPAR**

- Sensibiliser
- Connaître
- Conserver
- Sécuriser
- Valoriser : Habiter nos églises

8

## Des missions et des outils

**CIPAR**

**Sensibiliser**



9

## Support : communication




www.cipar.be    info@cipar.be

10

## Des missions et des outils

**CIPAR**

- Sensibiliser
- Connaître Inventorier



11

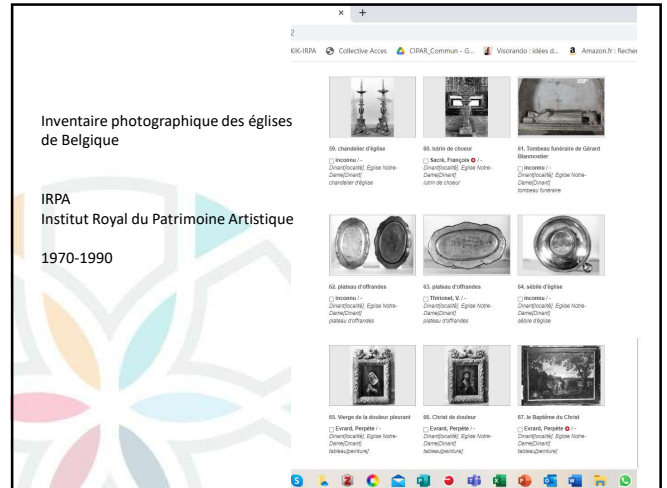
## Inventaire du patrimoine mobilier des églises paroissiales



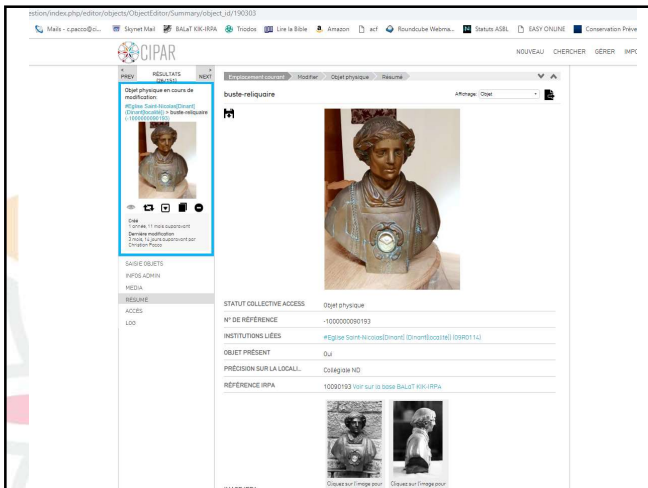

12



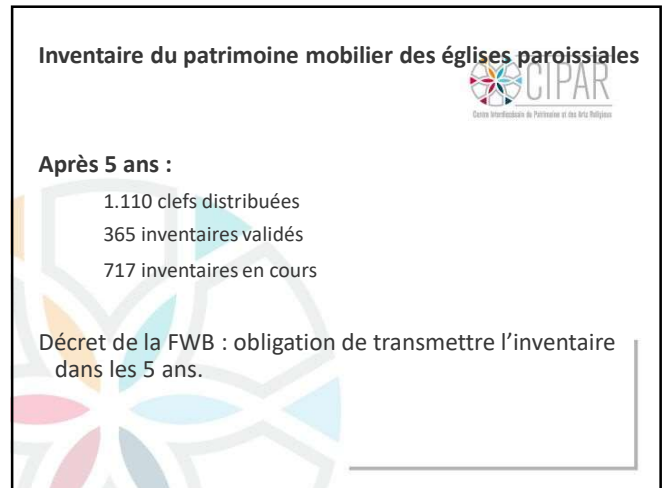
13



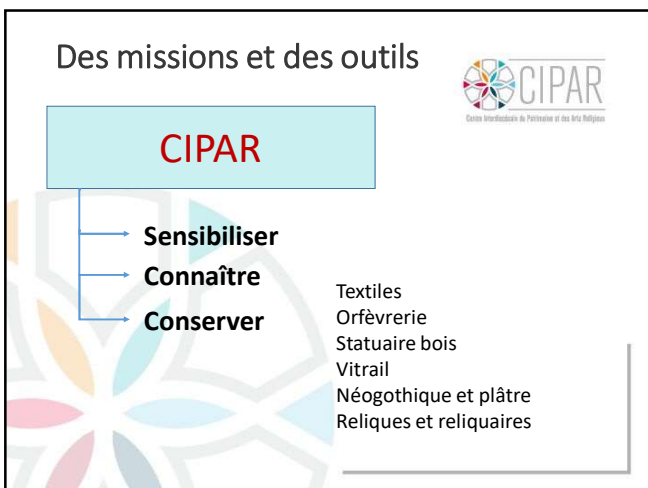
14



15



16



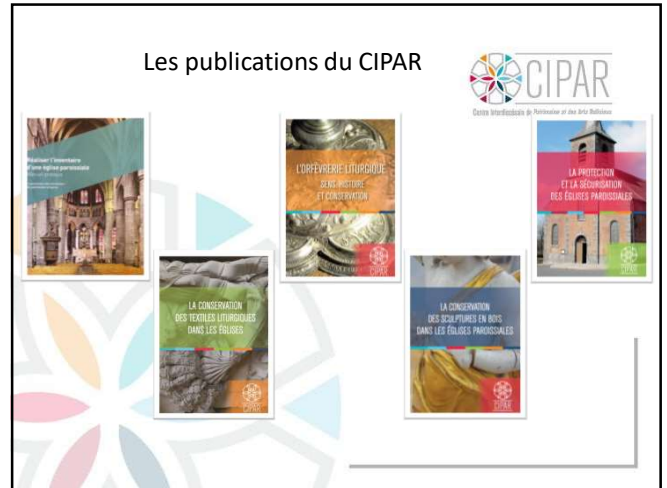
17



18



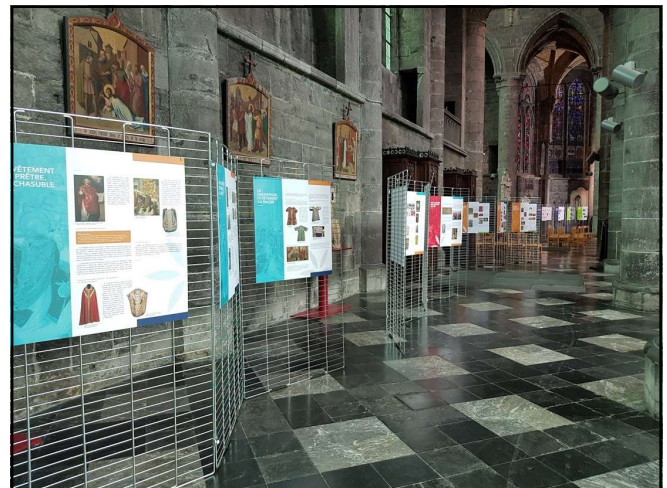
19



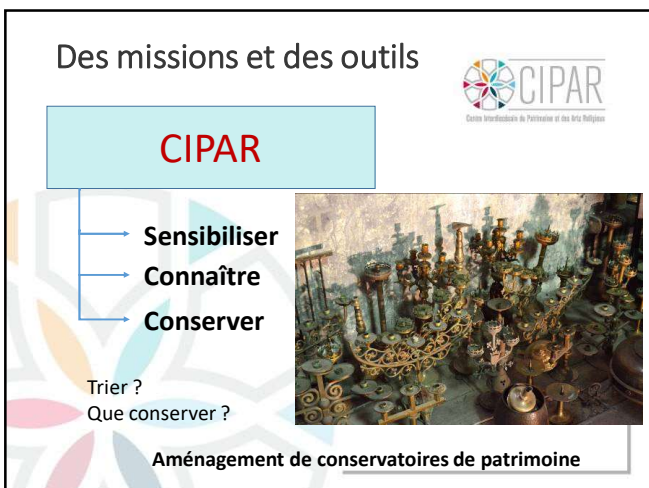
20



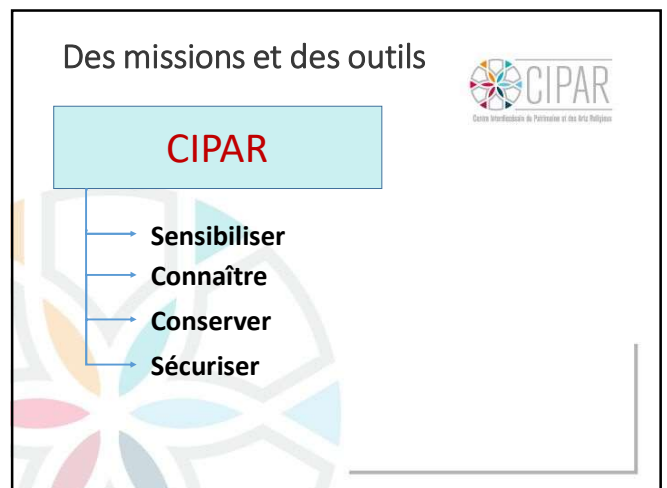
21



22



23



24

• Actions : Axe Sécurisation

**1. Penser sécurité**

1. Ayez une bonne **GESTION DES CLÉS**.
2. Ayez une attention particulière à l'éclairage.
3. Privilégiez un seul accès à l'église depuis l'extérieur.

**Ouverture de l'église :** une fermeture complète en-dehors des célébrations n'est pas une solution pour lutter contre le vol. Rendez votre église accueillante. Chaque paroisse peut être sensibilisée sur les bons gestes de prévention.

**Mesures mécaniques**  
 Améliorez la résistance de toutes les ouvertures de l'église. Faites le tour des fenêtres fragiles, soupentes...  
 Vérifiez l'état de la serrurerie et du verrouillage des portes.  
 Serrarez les portes secondaires.

**Mesures électroniques**  
 Installez des capteurs :  
 - des spots avec détecteurs de mouvements à proximité des portes.  
 - des systèmes vidéo par un bon éclairage à l'extérieur.  
 Installez un système d'alarme.

**Conseils**  
 Gérez bien vos clés : avec la circulation croissante des clés, ne les laissez pas dans des endroits faciles à trouver. Assurez une présence avant de les quitter dans l'église. Évitez de les laisser traîner.  
 Désignez une personne responsable des clés.

**Ouverture et sécurisation des églises**

**Les bonnes clés pour dissuader les voleurs dans nos églises**

**3.**

**Se sécuriser, c'est avant tout prendre de bonnes habitudes**

**En cas de vol dans l'église**

**Les démarches**

1. Portez plainte rapidement auprès de la Police (112). Ne laissez à personne le soin d'être le seul témoin.
2. Prévenez le Service Patrimoine de votre diocèse via [cipar.be](http://cipar.be) ou contactez ce service.
3. Décrivez tous les enlèvements sur l'objet volé (description et photos).

La CIMP diffuse les informations sur son site Internet et auprès de la presse. La CIMP pourra aller au secours compétentes. Améliorez votre sécurité à la fois sur le matériel.

Vous pouvez faire gratuitement appel au conseiller en prévention vol de votre zone de police ou de votre commune. Vous trouverez ces coordonnées sur le site [www.mins.be](http://www.mins.be) de la Direction générale Sécurité et Prévention de l'État fédéral.

25

• Actions : Axe Sécurisation

Rédaction d'un manuel de référence

**LA PROTECTION ET LA SÉCURISATION DES ÉGLISES PAROISSIALES**

26

• Actions : Axe Sécurisation

Rédaction d'un manuel de référence

Mise au point d'une procédure d'audit-évaluation informatisée

<b>Audit sécurité</b>	Check list liée à l'inventaire
<b>Score sécurité</b>	Correction des lacunes
<b>Budgétisation</b>	Evaluation continue
<b>Eglise sécurisée ouverte</b>	Eglise sécurisée fermée

27

• Actions : Axe Sécurisation

Rédaction d'un manuel de référence

Mise au point d'une procédure d'audit-évaluation informatisée

**Plans d'urgence**

28

Des missions et des outils

**CIPAR**

- Sensibiliser
- Connaître
- Conserver
- Sécuriser
- Valoriser : Habiter nos églises

29

Conclusions

**Ouverture – Valorisation - Animation**

L'église doit rester un lieu historique d'expérience sociale et spirituelle ouvert à tous

30