
Genre d'essences forestières, périodicité des interventions, tempérament des essences :

Buissons à favoriser :

Priorité 1 :

Groseillier épineux ; églantier ; prunelier (épine noire) ; viorne obier ; viorne lantane ; fusain d'Europe ; argousier ; nerprun purgatif ; troène ; cornouiller mâle ; cornouiller sanguin ; bourdaine ; chèvrefeuille à balais ; amélanchier ; buis.

Priorité 2 :

Sureau noir ; sureau rouge ; noisetier ; sorbier des oiseleurs.

Arbustes à favoriser :

Priorité 1 :

Erable champêtre ; merisier ; aulne noir.

Priorité 2 :

Merisier à grappes.

Arbres à favoriser :

Priorité 1 :

Chênes ; pin sylvestre ; châtaignier ; noyer.

Priorité 2 :

Orme champêtre ; charme.

Arbres non désirables :

Peuplier tremble ; robinier ; saule ; chèvrefeuille des bois.

Essences à recéper régulièrement (tous les 2 ans environ) :



Le recépage consiste à couper une jeune tige au ras du sol afin de la faire rejeter.

Recépage valable pour : Saule, sureau rouge, sureau noir, noisetier, robinier, peuplier, merisier à grappes.

Les autres essences sont à receper ou tailler en cas de nécessité.

En règle générale et mis à part le robinier, les buissons qui ont des épines sont à conserver. Ils ont une croissance lente et une grande importance écologique.

Ci-après, vous trouverez les fiches techniques des différentes essences (source : CODOC)

Index (essence + page(s)) :

Argousier	3	Bois gentil	23	Peuplier tremble	53-54
Fusain d'Europe	4	Prunelier	24	Bouleau verruqueux	55-56
Troène	5	Cytise	25	Robinier	57-58
Nerprun purgatif	6	Eglantier	26		
Cornouiller mâle	7	Houx	27		
Sureau rouge	8	Merisier à grappes	28		
Cornouiller sanguin	9	Aulne noir	29-30		
Bourdaie	10	Merisier	31-32		
Amélanchier	11	Erable champêtre	33-34		
Buis	12	Aubépine	35		
Sorbier des oiseleurs	13-14	Saule marsault	36		
Viorne lantane	15	Noyer	37-38		
Viorne obier	16	Châtaignier	39-40		
Sureau noir	17	Pin sylvestre	41-42		
Noisetier	18	Chêne rouvre	43-44		
Epine vinette	19	Chêne pédonculé	45-46		
Groseillier épineux	20	Frêne	47-48		
Chèvrefeuille des bois	21	Charme	49-50		
Chèvrefeuille à balais	22	Orme champêtre	51-52		

Argousier

Hippophae rhamnoides



Arbuste de petite taille, de 1 à 5 m, denses, très ramifié et épineux. Ecorce grise à écailles argentées. Se trouve surtout sur les alluvions des cours d'eau, forme de longs stolons souterrains.

fleurs

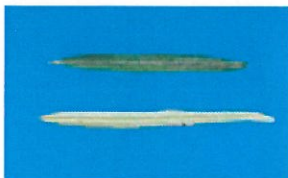


Dioïques.

M: courts chatons verts.

F: petites, isolées et tubulaires à 4 pétales verts.

feuilles



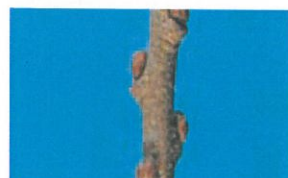
Simples, moyennes, lancéolées, étroites et entières. Vert-gris dessus, argentées puis roussâtres dessous.

fruits



Baies isolées de 6 à 8 mm, oranges et globuleuses. Restent accrochées durant l'hiver.

bourgeons



Alternés, moyens, ovoïdes, appliqués, jaune cuivré, légèrement pubescents.

Exigences stationnelles

Lumière:	ombre	mi-lumière	lumière
Qualité du sol:	faible	moyenne	grande
Besoin en eau:	faible	moyen	grand
Température:	faible	moyenne	grande

Fusain d'Europe

Evonymus europaeus



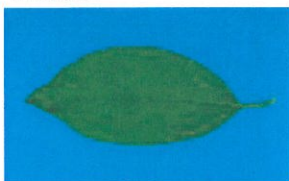
Arbuste volumineux, rameaux à quatre arêtes liégeuses brunâtres.

fleurs



Hermaphrodites, fausses ombelles (= cymes) à long pétiole, petites, vert clair.

feuilles



Simple, moyennes, lancéolées larges, finement dentées, pétiole court, face supérieure vert foncé, face inférieure plus claire, coloration rouge en automne.

fruits



Capsules rougeâtres à 4 valves (bonnets de prêtre).

bourgeons



Opposés, petits, ovoïdes, appliqués sur le rameau ou légèrement écartés, verts, pointe poilue.

Exigences stationnelles

Lumière:	ombre	mi-lumière	lumière
Qualité du sol:	faible	moyenne	grande
Besoin en eau:	faible	moyen	grand
Température:	faible	moyenne	grande

Troène

Ligustrum vulgare



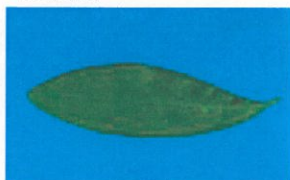
Arbuste souvent rampant, chute des feuilles tardive.

flours



Hermaphrodites, panicules à fleurs multiples et blanches.

feuilles



Simple, petites, oblongues-ovoïdes ou lancéolées, pointues ou arrondies. Pétiole court, à l'aspect du cuir.

fruits



Petites drupes vertes puis noires à maturité.

bourgeons



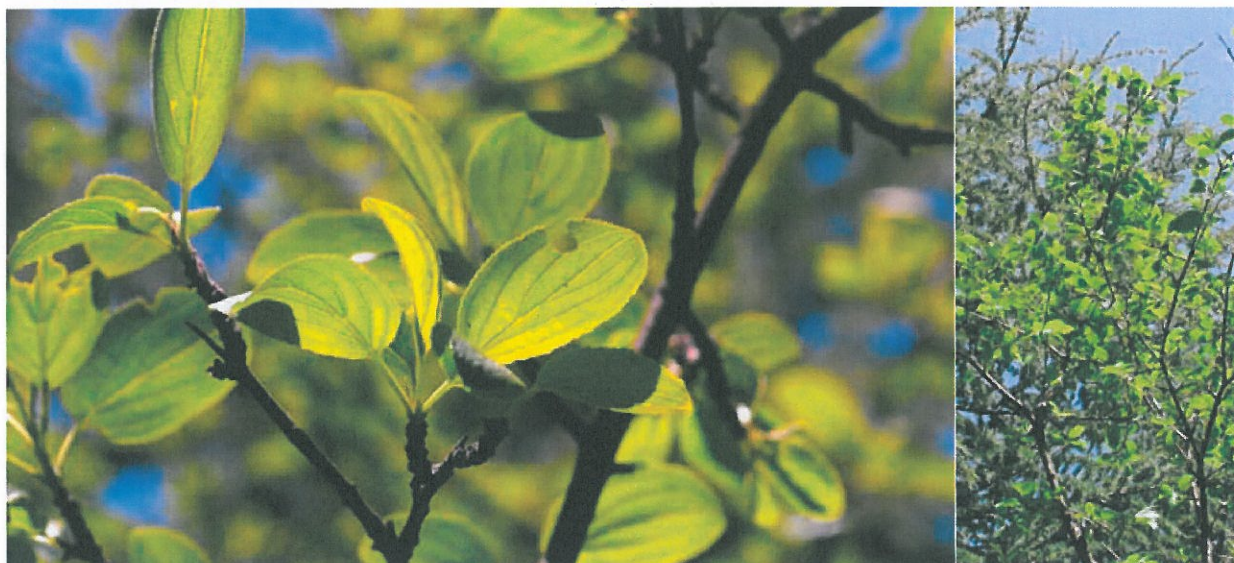
Opposés, petits, ovoïdes, brun-violacé à la lumière, verts à l'ombre, finement poilus.

Exigences stationnelles

Lumière:	ombre	mi-lumière	lumière
Qualité du sol:	faible	moyenne	grande
Besoin en eau:	faible	moyen	grand
Température:	faible	moyenne	grande

Nerprun purgatif

Rhamnus cathartica



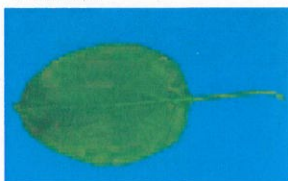
Arbuste volumineux avec petites tiges courbées, rameaux souvent terminés par une épine.

fleurs



Hermaphrodites, en grappes, petites et jaunâtres.

feuilles



Simple, petites, ovales, finement denticulées, de 3 à 4 paires de nervures arquées. Pétiole long, vert terne.

fruits



Drupes globuleuses, noires.

bourgeons



Opposés, moyens, ovoïdes-coniques, appliqués sur le rameau, brun-violet, recouverts de poils blancs.

Exigences stationnelles

Lumière:	ombre	mi-lumière	lumière
Qualité du sol:	faible	moyenne	grande
Besoin en eau:	faible	moyen	grand
Température:	faible	moyenne	grande

Cornouiller mâle

Cornus mas



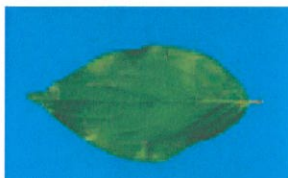
Arbuste à rameaux quadrangulaires, vert à jaune-brun.

fleurs



Hermaphrodites, petites ombelles sphériques jaunes. Fleurissent très tôt au début de l'année.

feuilles



Simple, moyennes, ovales et acuminées, bord entier, velues, nervures arquées vers la pointe, jaune verdâtre, pétiole court.

fruits



Drupes rouges (cornouille) ovales-allongées et pendantes, comestibles.

bourgeons



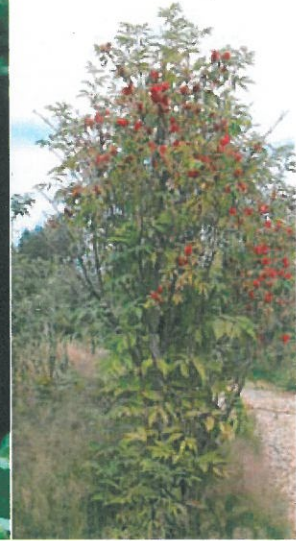
Opposés, petits, ovoïdes-pointus, écartés du rameau, pubescents, jaunes à bruns. Bourgeons floraux plus grands et sphériques.

Exigences stationnelles

Lumière:	ombre	mi-lumière	lumière
Qualité du sol:	faible	moyenne	grande
Besoin en eau:	faible	moyen	grand
Température:	faible	moyenne	grande

Sureau rouge

Sambucus racemosa



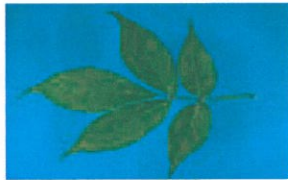
Buissons très ramifiés, rameaux brun-rouge couverts de lenticelles, la moelle brune.

fleurs



Hermaphrodites, en panicules denses et dressées, très petites et jaune-vert.

feuilles



Composées imparipennées, grandes, de 5 à 7 folioles lancéolées, dentées, sessiles et glabres, vert pâle, à long pétiole.

fruits



Baies rouges luisantes, comestibles cuites.

bourgeons



Opposés, grands, ovoïdes-pointus, écartés, glabres et rougeâtres. Bourgeons à fleurs sphériques.

Exigences stationnelles

Lumière:	ombre	mi-lumière	lumière
Qualité du sol:	faible	moyenne	grande
Besoin en eau:	faible	moyen	grand
Température:	faible	moyenne	grande

Cornouiller sanguin

Cornus sanguinea



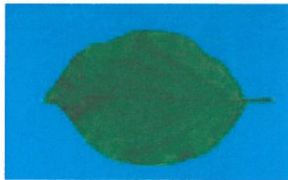
Arbrisseau à feuilles caduques, atteint 4 m de haut, pousses allongées en forme de baguette, rameaux rouges sur une face, verts sur l'autre.

fleurs



Hermaphrodites, fausses ombelles en forme de parapluie, blanches.

feuilles



Feuilles simples, larges, elliptiques, entières, nervures arquées, pétiole court. Coloration automnale rouge sang.

fruits



Drupes rouges ovales comestibles.

bourgeons



Opposés, lancéolés et pointus.

Exigences stationnelles

Lumière:	ombre	mi-lumière	lumière
Qualité du sol:	faible	moyenne	grande
Besoin en eau:	faible	moyen	grand
Température:	faible	moyenne	grande

Bourdaine

Frangula alnus



Grand arbuste aux tiges élancées, sans épines.

fleurs



Hermaphrodites, isolées ou en faisceaux, petites, de couleur verdâtre.

feuilles



Simple, petites, ovales à bords lisses. Pétiole court, poilu et rouge du côté soleil. Face supérieure vert brillant, 7-12 nervures saillantes dessous.

fruits



Petites drupes rouges, puis noires.

bourgeons



Alternes spiralés, moyens, ovoïdes-pointus, appliqués ou écartés, sans écailles, feutrés.

Exigences stationnelles

Lumière:	ombre	mi-lumière	lumière
Qualité du sol:	faible	moyenne	grande
Besoin en eau:	faible	moyen	grand
Température:	faible	moyenne	grande

Amélanchier

Amelanchier ovalis



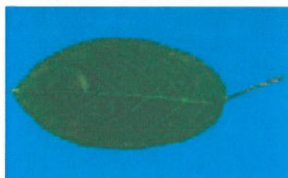
Arbrisseau de petite taille, de 2 à 3 m, feuillage caduc, rameaux érigés et assez grêles. Se trouve sur les pentes rocheuses chaudes et sèches.

fleurs



Hermaphrodites, en petites grappes au sommet des rameaux. Cinq pétales blancs allongés.

feuilles



Simple, petites, ovales et dentées, vert clair, duveteuses au printemps. Long pétiole.

fruits



Fausse drupes sphériques en grappes noires de 10 à 12 mm, surmontées des restes du stigmate.

bourgeons



Alternés, moyens, coniques étroits, appliqués, brun-rouge, pubescents et brillants.

Exigences stationnelles

Lumière:	ombre	mi-lumière	lumière
Qualité du sol:	faible	moyenne	grande
Besoin en eau:	faible	moyen	grand
Température:	faible	moyenne	grande

Buis

Buxus sempervirens



Arbuste de 2 à 7 m, feuillage persistant, jeunes rameaux quadrangulaires.

fleurs



Fleurs en faisceaux jaune-vertâtre non pédonculés se trouvant à l'aisselle des feuilles.

feuilles



Simples, opposées, courttement pétiolées, entières, ovales-arrondies, coriaces. Vert foncé en dessus, vert pâle en dessous.

fruits



Ovoïdes à trois cornes.

bourgeons



Exigences stationnelles

Lumière:	ombre	mi-lumière	lumière
Qualité du sol:	faible	moyenne	grande
Besoin en eau:	faible	moyen	grand
Température:	faible	moyenne	grande

Sorbier des oiseleurs

Sorbus aucuparia



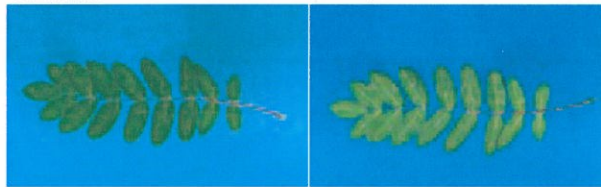
Arbre de petite taille, 12 à 15 m, feuillage caduc, couronne arrondie et légère, tronc droit souvent ramifié.

écorce



Ecorce d'abord lisse gris clair puis gris-noir avec des fissures verticales.

feuilles



Imparipennées, grandes, de 9 à 19 folioles lancéolées et dentées, grisâtres dessous.

bourgeons



Alternes, grands, fusiformes, violet-noir, velus, poils gris.

fleurs



Hermaphrodites

Corymbes de 30 à 50 fleurs à 5 pétales blancs de 10 à 20 mm, odorantes.

fruits



Corymbes composés de sorbes rouge vif, de 8 à 10 mm de diamètre, persistant l'hiver.

Répartition: _____

Enracinement: _____

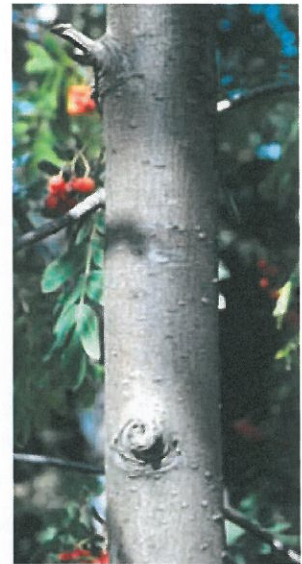
Exigences stationnelles

Lumière:	ombre	mi-lumière	lumière
Qualité du sol:	faible	moyenne	grande
Besoin en eau:	faible	moyen	grand
Température:	faible	moyenne	grande

Importance sylvicole

Essence importante en sous-étage, particulièrement dans les pessières de montagne où elle améliore les conditions de régénération.

Dégâts et maladies



Viorne lantane

Viburnum lantana



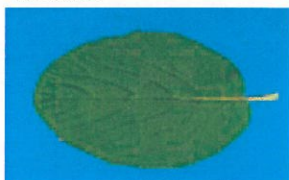
Arbuste de petite dimension, de 2 à 3 m, feuillage caduc à tiges multiples, érigées, pubescentes et très souples jeunes. Ecorce brun-jaune lisse, puis grise et fissurée longitudinalement.

flours



Hermaphrodites, petites à 5 pétales blancs, en corymbes pédonculés.

feuilles



Simple, grandes, ovales, cordées à la base, dentées, épaisses, velues et rugueuses.

fruits



Drupes ovoïdes-aplaties, bleu-noir, 8 mm de long, en corymbes pédonculés.

bourgeons



Opposés, sans écailles, petites feuilles apparentes, beiges et velues. Bourgeons de fleur en forme d'oignon au bout des tiges.

Exigences stationnelles

Lumière:	ombre	mi-lumière	lumière
Qualité du sol:	faible	moyenne	grande
Besoin en eau:	faible	moyen	grand
Température:	faible	moyenne	grande

Viorne obier

Viburnum opulus



Arbuste de 2 à 4 m, feuillage caduc, rameaux très ramifiés et érigés, pousse souvent dans les haies et lisières ensoleillées.

flours



Hermaphrodites, petites, blanc-verdâtre, en corymbes pédonculés, fausses fleurs plus grandes en périphérie.

feuilles



Simple, moyennes, de 3 à 5 lobes irréguliers et dentés. Légèrement pubescentes dessous.

fruits



Baies rouges, sphériques, luisantes, de 8 mm de diamètre, en corymbes restant accrochés en hiver.

bourgeons



Opposés, moyens, ovoïdes-pointus, appliqués, brun rougeâtre à verdâtre, glabres et brillants.

Exigences stationnelles

Lumière:	ombre	mi-lumière	lumière
Qualité du sol:	faible	moyenne	grande
Besoin en eau:	faible	moyen	grand
Température:	faible	moyenne	grande

Sureau noir

Sambucus nigra



Buisson très ramifié, rameaux vert-gris, couverts de lenticelles, moelle blanche.

fleurs



Hermaphrodites, corymbes, petites et blanches, odorantes.

feuilles



Composées imparipennées, grandes, de 5 à 7 folioles lancéolés, dentées, un peu velue, pétioles courts, verts, à long pétiole.

fruits



Baies d'abord rouges puis noir brillant, comestibles.

bourgeons



Opposés, moyens, ovoïdes -arrondis, écartés, glabres, bruns.

Exigences stationnelles

Lumière:	ombre	mi-lumière	lumière
Qualité du sol:	faible	moyenne	grande
Besoin en eau:	faible	moyen	grand
Température:	faible	moyenne	grande

Noisetier

Corylus avallana



Arbuste à feuillage caduc de 5 à 6 m poussant en touffes denses, tiges élancées et ramifiées, écorce mince et lisse à lenticelles brunes.

fleurs

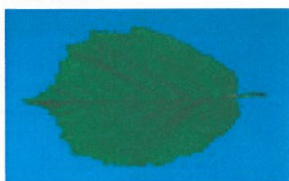


Monoïques.

M: chatons pendants jaunes.

F: très petits, au bout du bourgeon, carmin.

feuilles



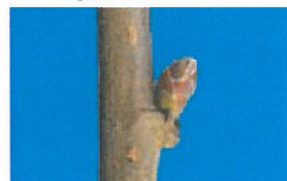
Simples, grandes, rondes, bidentées et pubescentes. Pétiole court pubescent.

fruits



Noisettes ligneuses brunes en forme d'obus, enveloppées dans des bractées d'aspect déchiré.

bourgeons



Alternés, moyens, ovoïdes, écartés, bruns à verdâtres et faiblement pubescents.

Exigences stationnelles

Lumière:	ombre	mi-lumière	lumière
Qualité du sol:	faible	moyenne	grande
Besoin en eau:	faible	moyen	grand
Température:	faible	moyenne	grande

Épine-vinette

Berberis vulgaris



Arbuste de 1 à 3 m, feuillage caduc, à tiges multiples, touffues, grêles, dressées puis arquées. Epines divisées généralement en trois pointes. Ecorce gris-beige, bois jaune intense.

fleurs



Hermaphrodites, petites, à 5 pétales jaunes, en grappes pendantes.

feuilles



Simples, petites, oblongues et finement dentées. Pétiole très court, vert dessus, glauque dessous.

fruits



Baies oblongues, petites et rouges. En grappes pendantes.

bourgeons



Alternés, moyens, ovoïdes arrondis, écartés, brun clair, à l'aisselle des épines.

Exigences stationnelles

Lumière:	ombre	mi-lumière	lumière
Qualité du sol:	faible	moyenne	grande
Besoin en eau:	faible	moyen	grand
Température:	faible	moyenne	grande

Groseillier épineux

Ribes uva-crispa



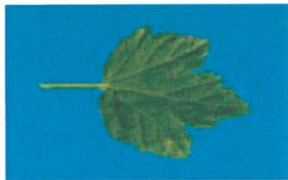
Buisson touffu à rameaux grêles, gris à brun clair avec des épines triples à la base des feuilles ou des bourgeons.

fleurs



Hermaphrodites, solitaires ou groupées par 2 ou 3 sur les rameaux courts, rouge-verdâtre.

feuilles



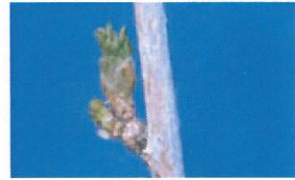
Simple, petites, lobées (3 à 5 lobes), grossièrement dentées, pubescentes et à nervures palmées, vertes, pétiole court.

fruits



Baies ovoïdes (groseilles) verdâtres et hérissées de poils raides.

bourgeons



Alternes spiralés, moyens, ovoïdes-pointus, écartés du rameau, glabres, brun clair.

Exigences stationnelles

Lumière:	ombre	mi-lumière	lumière
Qualité du sol:	faible	moyenne	grande
Besoin en eau:	faible	moyen	grand
Température:	faible	moyenne	grande

Chèvrefeuille des bois

Lonicera periclymenum



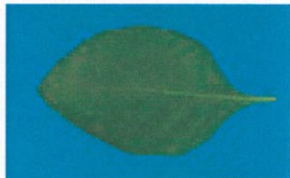
Liane à tiges grimpantes atteignant 5 m de haut.

fleurs



Hermaphrodites, groupées à l'extrémité des rameaux, jaunâtres à blanc-rougeâtre.

feuilles



Simple, petites, elliptiques-ovoïdes, face supérieure vert foncé, face inférieure brunâtre. Pétiole court et sessile.

fruits



Baies rouges groupées.

bourgeons



Opposés, souvent de taille inégale, longs, pointus, détachés du rameau.

Exigences stationnelles

Lumière:	ombre	mi-lumière	lumière
Qualité du sol:	faible	moyenne	grande
Besoin en eau:	faible	moyen	grand
Température:	faible	moyenne	grande

Chèvrefeuille à balais (Ch. des haies)

Lonicera xylosteum



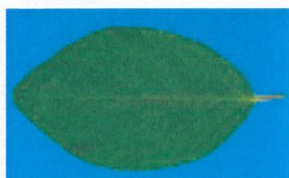
Port très buissonnant, rameaux grisâtres, à la moelle creuse.

fleurs



Hermaphrodites, par paires, blanc-jaunâtre.

feuilles



Simples, petites, ovales, molles et velues, pétiole court. Face supérieure vert foncé, face inférieure plus claire.

fruits



Baies rouges soudées par deux de la taille d'une groseille.

bourgeons



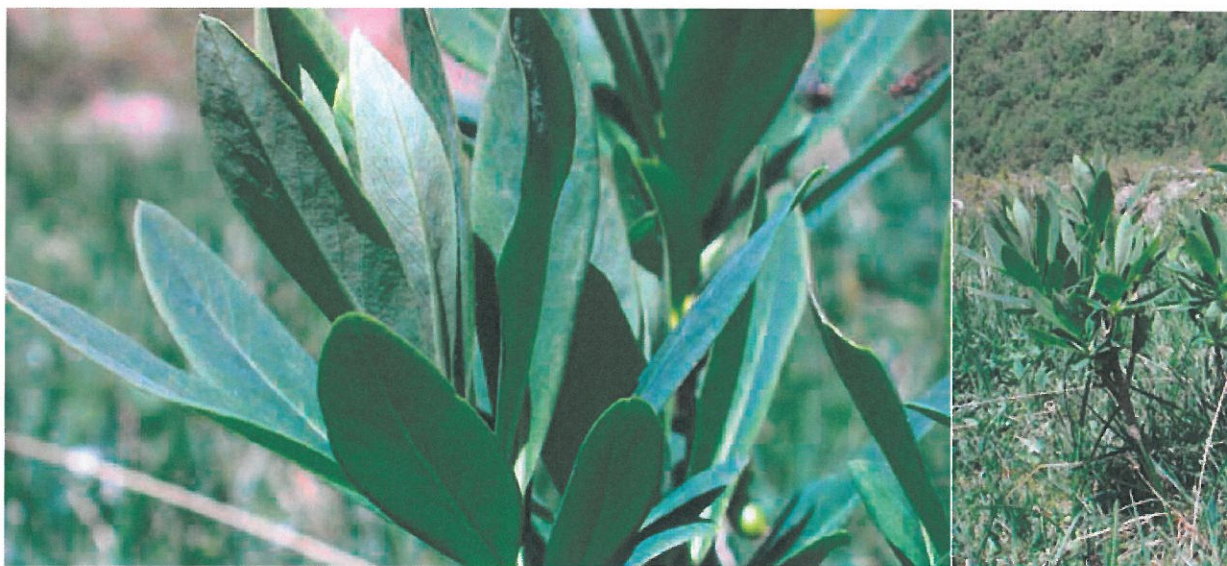
Opposés, moyens, en fuseaux, écartés du rameau, de couleur grisâtre.

Exigences stationnelles

Lumière:	ombre	mi-lumière	lumière
Qualité du sol:	faible	moyenne	grande
Besoin en eau:	faible	moyen	grand
Température:	faible	moyenne	grande

Bois-gentil

Daphne mezereum



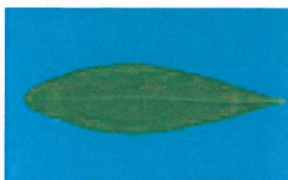
Petit buisson faiblement ramifié. La plante entière est toxique.

flours



Hermaphrodites, isolées ou par groupe de 2 à 3, petites clochettes rouge-rose, sessiles, très odorantes. Fleurissent avant la feuillaison.

feuilles



Simple, moyennes, lancéolées, entières et glabres, souvent groupées à l'extrémité du rameau, vert foncé. Pétiole court.

fruits



Drupes rouges, ovoïdes et sessiles.

bourgeons



Alternes spiralés, petits, ovoïdes-pointus, écartés, bord velu, brun foncé, concentrés à l'extrémité des rameaux.

Exigences stationnelles

Lumière:	ombre	mi-lumière	lumière
Qualité du sol:	faible	moyenne	grande
Besoin en eau:	faible	moyen	grand
Température:	faible	moyenne	grande

Prunelier (Épine noire)

Prunus spinosa



Buisson caduc volumineux, rameaux noirs et pousses latérales pointues (épines).

fleurs



Hermaphrodites, la plupart du temps groupées, blanches. Floraison avant la feuillaison.

feuilles



Simple, petites, lancéolées, dentées, vert plus clair sur la face inférieure. Pétiole court.

fruits



Drupe (prunelle) bleu-noir.

bourgeons



Alternes spiralés, petits, ovoïdes-pointus, appliqués ou légèrement écartés, pubescents, brun-noir. Bourgeons floraux sphériques.

Exigences stationnelles

Lumière:	ombre	mi-lumière	lumière
Qualité du sol:	faible	moyenne	grande
Besoin en eau:	faible	moyen	grand
Température:	faible	moyenne	grande

Cytise (Aubours faux anagyris)

Laburnum anagyroides



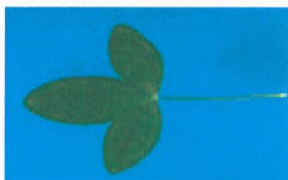
Arbuste de taille très variable, rameaux très ramifiés vert-brun. Toutes les parties de la plante sont toxiques.

flours



Hermaphrodites, en grappes jaunâtres pendantes et très nombreuses.

feuilles



Imparipennées, à trois folioles ovales à lancéolés, entières, velues dessous, vert pale (ressemblent à de grandes feuilles de trèfle) avec un long pétiole.

fruits



Gousses aplaties vertes puis brunes contenant plusieurs graines noires.

bourgeons



Alternes spiralés, moyens, ovoïdes-pointus, appliqués ou légèrement écartés, verts à bruns et couverts de poils gris.

Exigences stationnelles

Lumière:	ombre	mi-lumière	lumière
Qualité du sol:	faible	moyenne	grande
Besoin en eau:	faible	moyen	grand
Température:	faible	moyenne	grande

Églantier

Rosa canina



Buisson très épineux de 3 à 5 m, feuillage caduc, rameaux érigés retombant aux extrémités. Buisson très dense, impénétrable.

fleurs



Hermaphrodites, isolées ou en panicules, à 5 pétales roses ou blanches, échancrées. Assez grandes.

feuilles



Composées, moyennes. De 5 à 7 folioles ovales et dentées. Alternes, glabres ou parfois portant de petites épines.

fruits



Cynorrhodons charnus, ovoïdes, rouge vif et luisants, surmontés des restes d'un gros stigmate.

bourgeons



Exigences stationnelles

Lumière:	ombre	mi-lumière	lumière
Qualité du sol:	faible	moyenne	grande
Besoin en eau:	faible	moyen	grand
Température:	faible	moyenne	grande