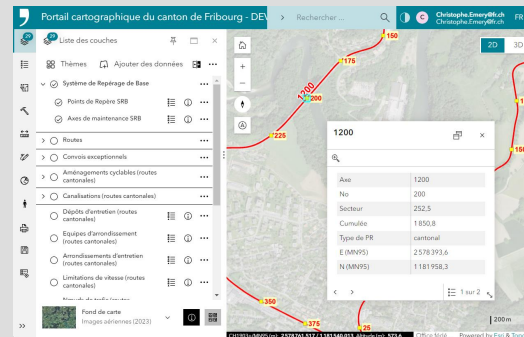




# Tableau de bord des données trafic & Nouveau portail cartographique cantonal



**Séminaire sur la mobilité à l'attention des communes fribourgeoises**

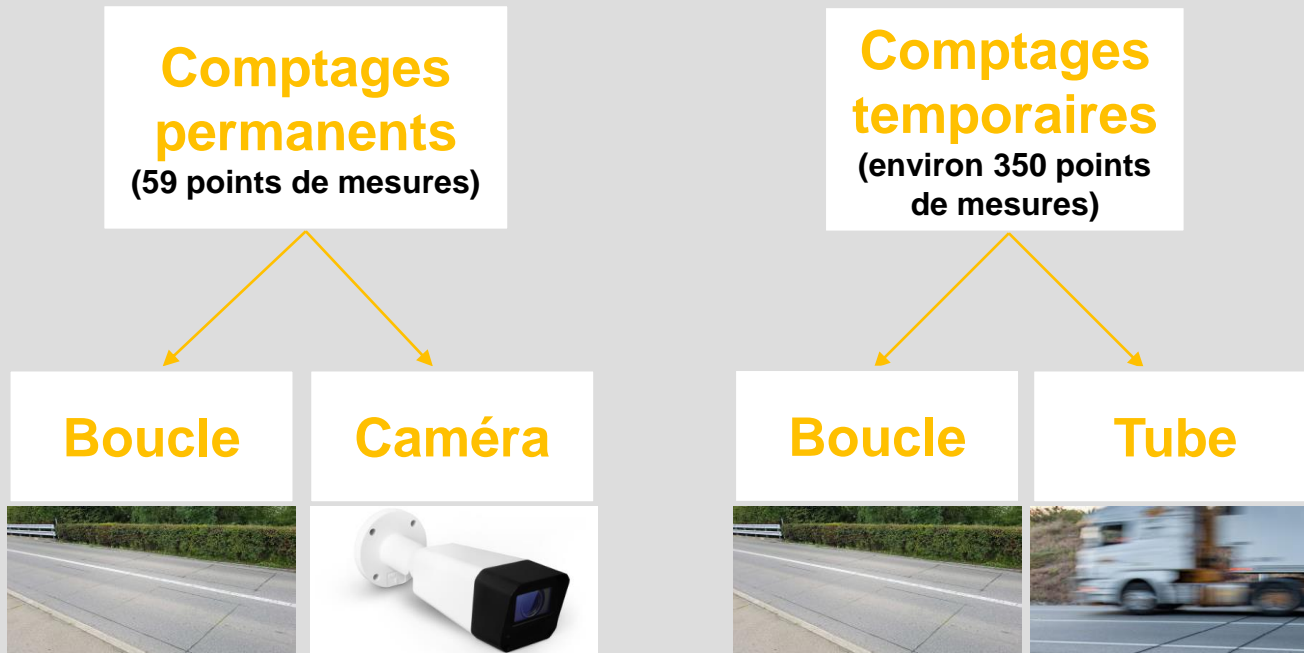
23.09.2024, Halle des fêtes de Saint-Léonard (Fribourg)

**Michel Vonlanthen**, Chef de section «Transports publics et monitoring», SMO

**Christophe Emery**, Chef de secteur «SIT et informatique», SPC

# Comptages

—



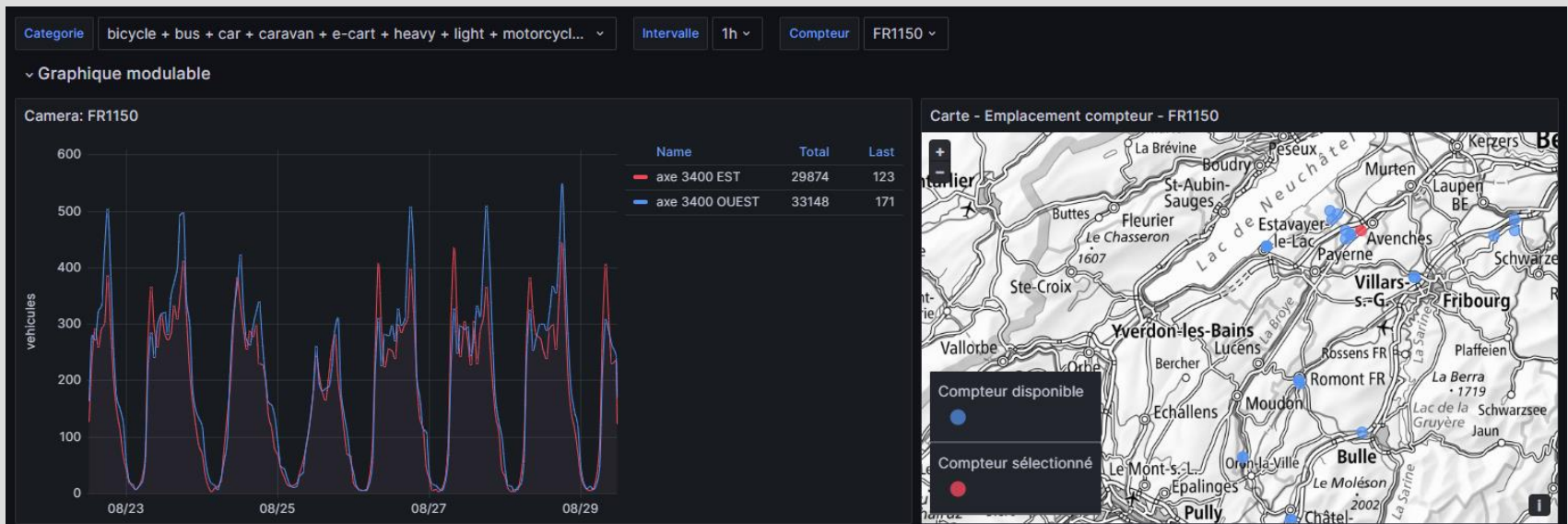
# Comptages permanents

- > Rapport au format .pdf disponible sur le portail cartographique
  - > Choisir le thème mobilité
  - > Cocher la donnée «Charges de trafic» puis «Postes de comptage de trafic»
  - > Cliquer sur le compteur permanent qui vous intéresse
  - > Dans la fenêtre, cliquer sur le lien vers le rapport



# Comptages permanents par caméra

- > Données en temps réel (intervalle de 5 minutes)
- > Disponible sous [camera.smofr.ch](http://camera.smofr.ch)



# Accessibilité des données

---

- > TJM et rapports .pdf : [map.geo.fr.ch](http://map.geo.fr.ch)
- > Données en temps réel : [camera.smofr.ch](http://camera.smofr.ch)
- > Acquisition automatique: [api.smofr.ch](http://api.smofr.ch)
  
- > Tous les liens sur le [site internet du SMO](#)
  
- > Renseignements complémentaires
  - > SMO, Bastien Chardonnens  
[bastien.chardonnens@fr.ch](mailto:bastien.chardonnens@fr.ch)

29 Liste des couches

Thèmes Ajouter des données

- Système de Repérage de Base **7**
- Points de Repère SRB
- Axes de maintenance SRB
- Routes
- Convois exceptionnels
- Aménagements cyclables (routes cantonales)
- Canalisations (routes cantonales)
- Dépôts d'entretien (routes cantonales)
- Equipes d'arrondissement (routes cantonales)
- Arrondissements d'entretien (routes cantonales)
- Limitations de vitesse (routes cantonales)
- Mode de trafic (routes cantonales)

Fond de carte  
Images aériennes (2023)

2D 3D **5**

1200

Axe	1200
No	200
Secteur	252,5
Cumulée	1 850,8
Type de PR	cantonal
E (MN95)	2 578 393,6
N (MN95)	1 181 958,3

1 sur 2 **8**

200m **9**

CH1903+/MN95 (m): 2578761,517 / 1181540,013 Altitude (m): 573,6 Office fédé... Powered by Esri & Topomat

**6**

**4**

**2**

**3**

**1**



**MERCI pour votre attention**

Vielen Dank für Ihre Aufmerksamkeit

**Atelier (FR, DE)**