



# Reconnaître le scarabée japonais (*Popillia japonica*) organisme de quarantaine

Une menace pour les cultures, les forêts et les espaces verts

Classé comme organisme de quarantaine (organisme nuisible particulièrement dangereux aux végétaux), le scarabée japonais peut causer d'importants dégâts aux plantes cultivées, sauvages et ornementales : **tout soupçon de sa présence sur le territoire doit être signalé au plus vite.**



## Comment le reconnaître :

**1 Sa taille (environ 1 cm) :**  
plus petit qu'une pièce de 5 centimes !



**2 Ses couleurs :**  
- tête et thorax vert métallique  
- dos (élytres) couleur cuivre



**3 Abdomen :**  
- 5 petites touffes de poils blancs de chaque côté  
- 2 plus grosses touffes à l'extrémité

## Que faire en cas de suspicion :

1. Capturer l'insecte et l'enfermer dans un bocal.
2. Attention aux confusions possibles : comparer s'il ne s'agit pas d'une espèce proche (voir au verso).
3. Si le doute persiste, placer l'insecte au congélateur au moins 2 heures.
4. Prendre plusieurs photos de l'insecte mort (côtés et dos).
5. Informer le Service phytosanitaire cantonal par tél au 026 305 58 00 en indiquant l'emplacement du lieu de découverte.



# Reconnaître le scarabée japonais : confusions possibles



**Scarabée japonais**  
*Popillia japonica*

**Hanneton horticole**  
*Phyllopertha horticola*

**Cétoine dorée**  
*Cetonia aurata*

**Hanneton commun**  
*Melolontha melolontha*

## COULEURS ET ASPECT

tête et thorax vert métal



3

élytres cuivrées brillantes

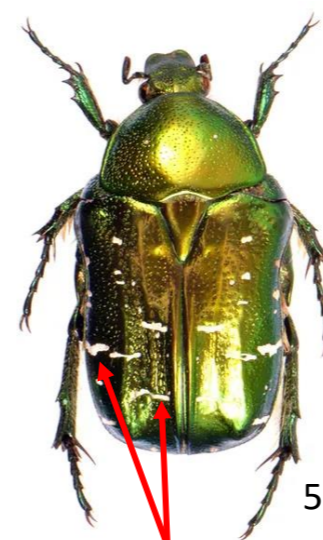
mêmes couleurs  
même brillance



4

corps plus longiforme

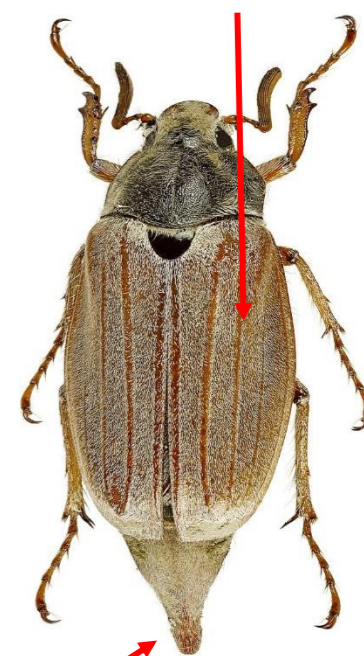
corps entier vert métal



5

striures blanches sur les  
élytres

élytres brunes et  
recouvertes de poils

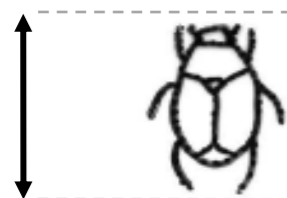


6

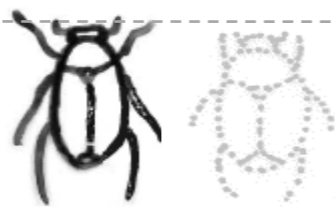
abdomen terminé en pointe

## DIMENSIONS

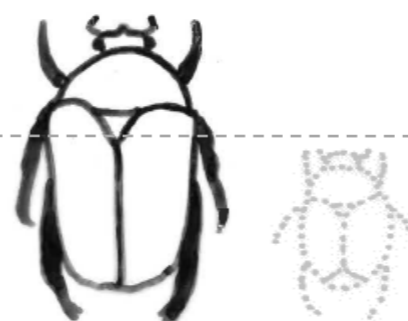
taille : ~ 1 cm



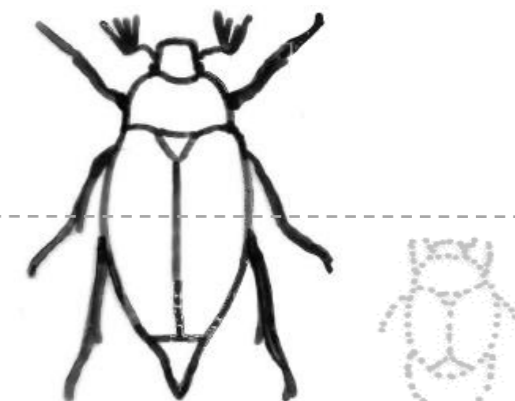
taille similaire (1 cm)



près du double (1.5 - 2 cm)

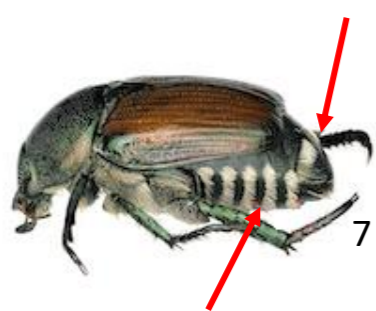


près du triple (2 - 3 cm)



## PRÉSENCE ET RÉPARTITION DES POILS

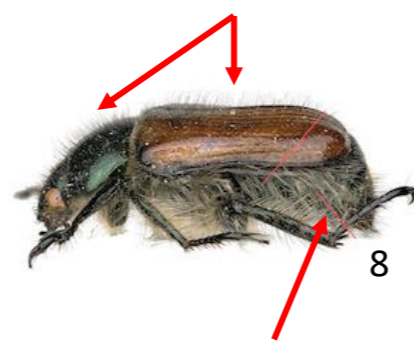
2 grosses touffes de poils  
blancs à l'extrémité



7

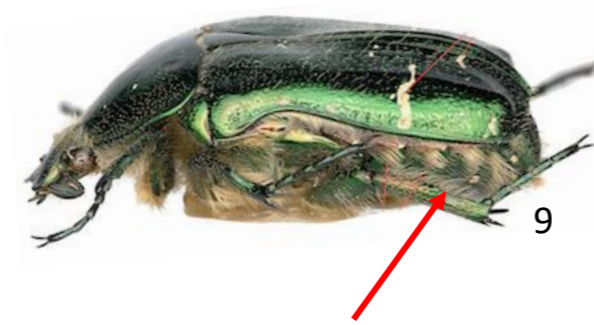
5 petites touffes de poils blancs  
bien démarquées sur les côtés

poils sur tout le corps  
(élytres, thorax)



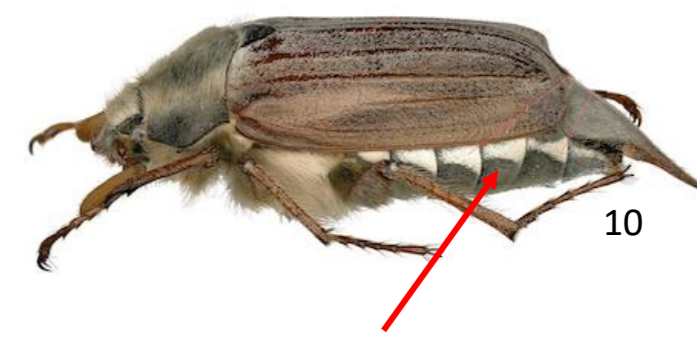
8

poils diffus tout autour de  
l'abdomen (pas de touffes)



9

touffes de poils sur le côté  
uniquement



10

poils blancs courts disposés en  
triangle sur les côtés

### Crédits images :

© 1. Christian Schweizer, Agroscope

© 2. Canton Tessin, Service phytosanitaire

© 3. Thomas Shahan, Oregon Department of Agriculture

© 4. Lech Borowiec, University of Wrocław

© 5. www.ukbeetles.co.uk

© 6-10. Marguerite Chartois, INRAE

### Remerciements :

Inspectorat phytosanitaire du canton de Vaud pour la mise à disposition de cette fiche «DGAV-Fiche technique «Reconnaître le scarabée japonais»» et Service phytosanitaire du Canton de Berne pour mise à disposition de sa fiche «Merkblatt-Popillia-japonica-Schrebergaerten»

Plus d'informations sur cet  
organisme à la rubrique  
« Scarabée japonais » sur :

[www.fr.ch/grangeneuve/conseil  
s-et-expertises/service-  
phytosanitaire-cantonal](http://www.fr.ch/grangeneuve/conseil-s-et-expertises/service-phytosanitaire-cantonal)

