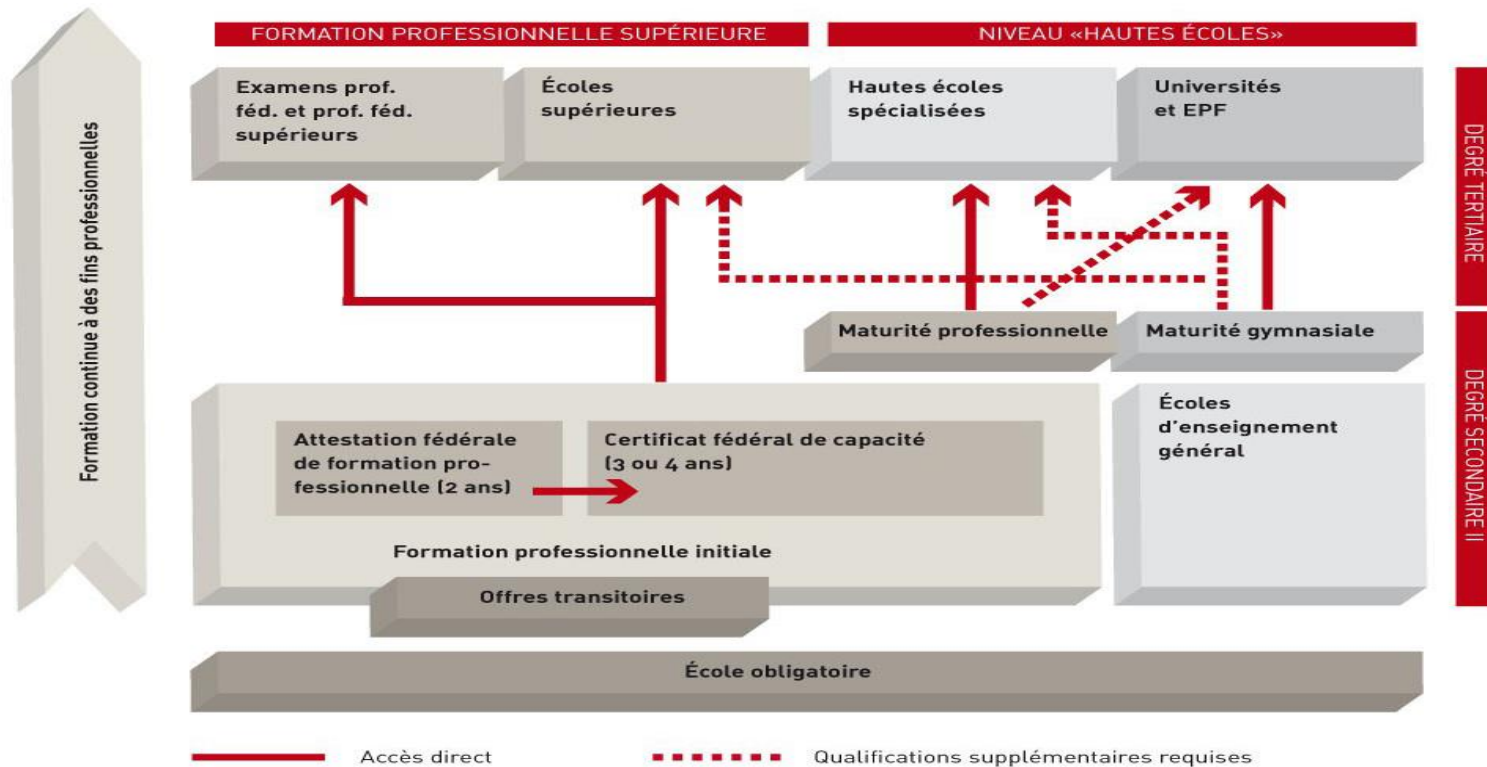


Séance d'information pour les SSR sur le dispositif d'insertion des jeunes en difficulté

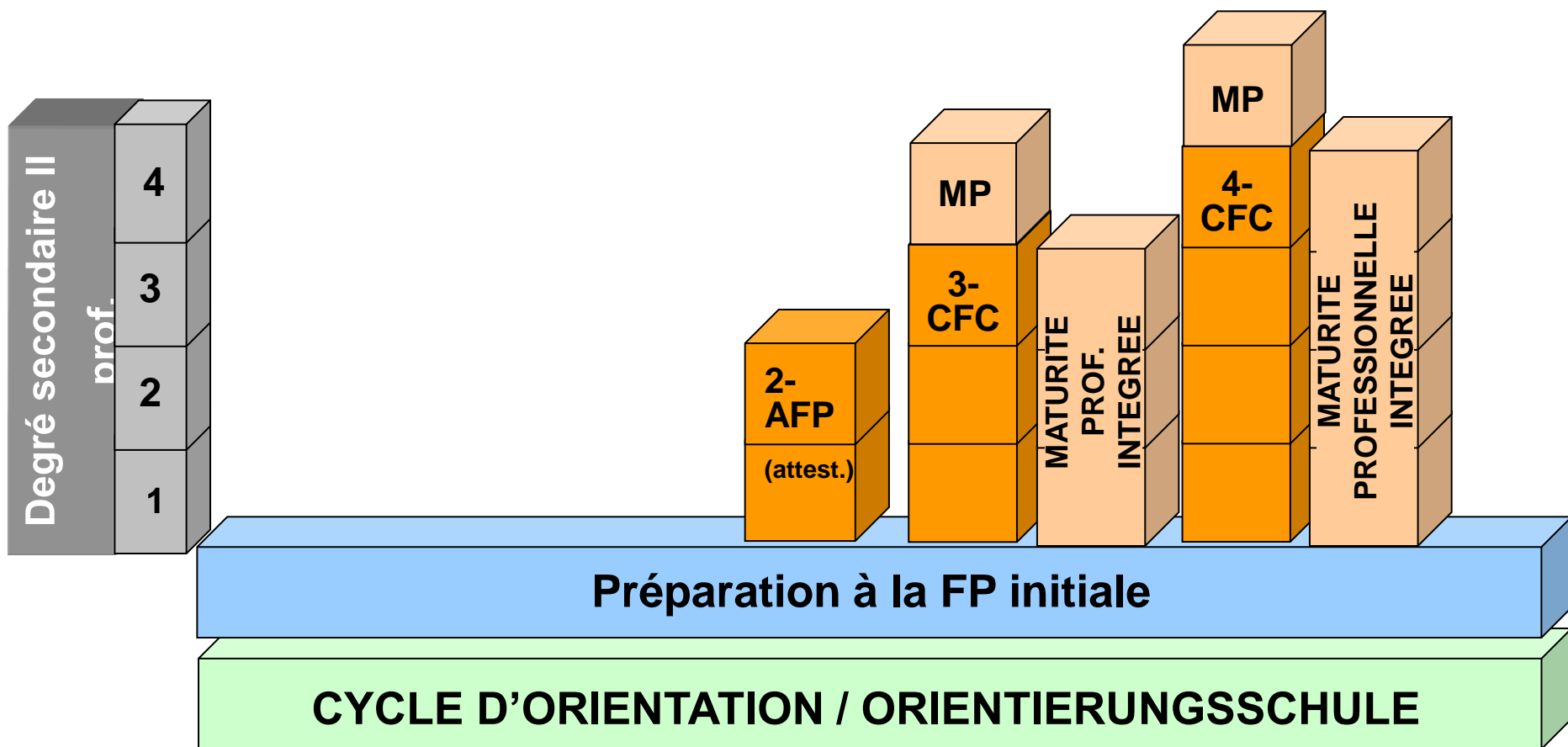
FORMATION PROFESSIONNELLE

Systeme éducatif suisse



VUE D'ENSEMBLE DES VOIES DE FORMATIONS - FRIBOURG

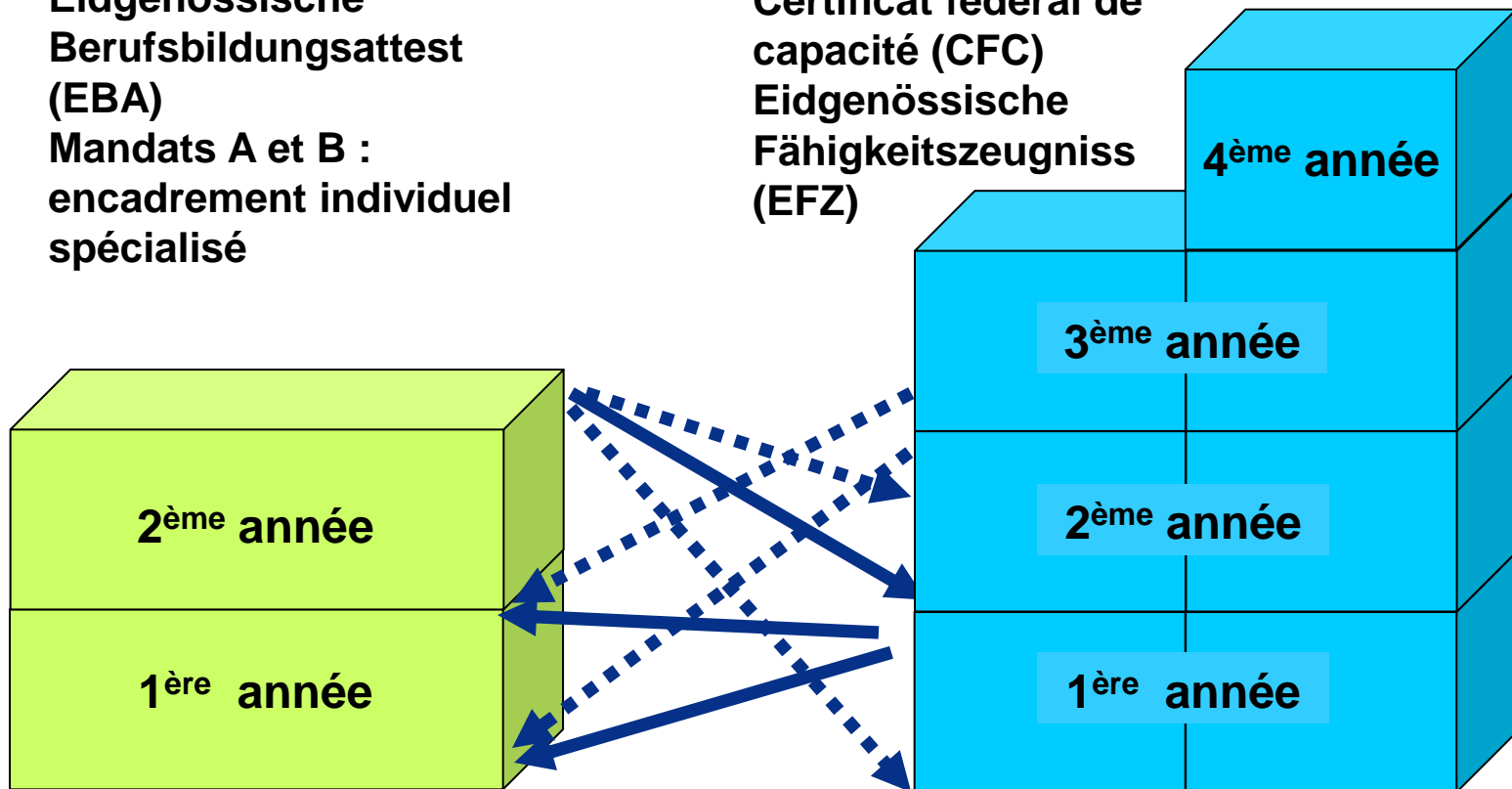
Des possibilités et des voies pour tous



Perméabilité entre les voies de formation

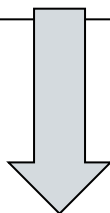
Attestation fédérale (AFP)
Eidgenössische
Berufsbildungsattest
(EBA)
Mandats A et B :
encadrement individuel
spécialisé

Certificat fédéral de
capacité (CFC)
Eidgenössische
Fähigkeitszeugniss
(EFZ)



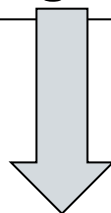
ANGEBOTE

Préapprentissage



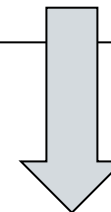
**Formation initiale
avec CFC ou AFP**

**Cours
d'intégration**



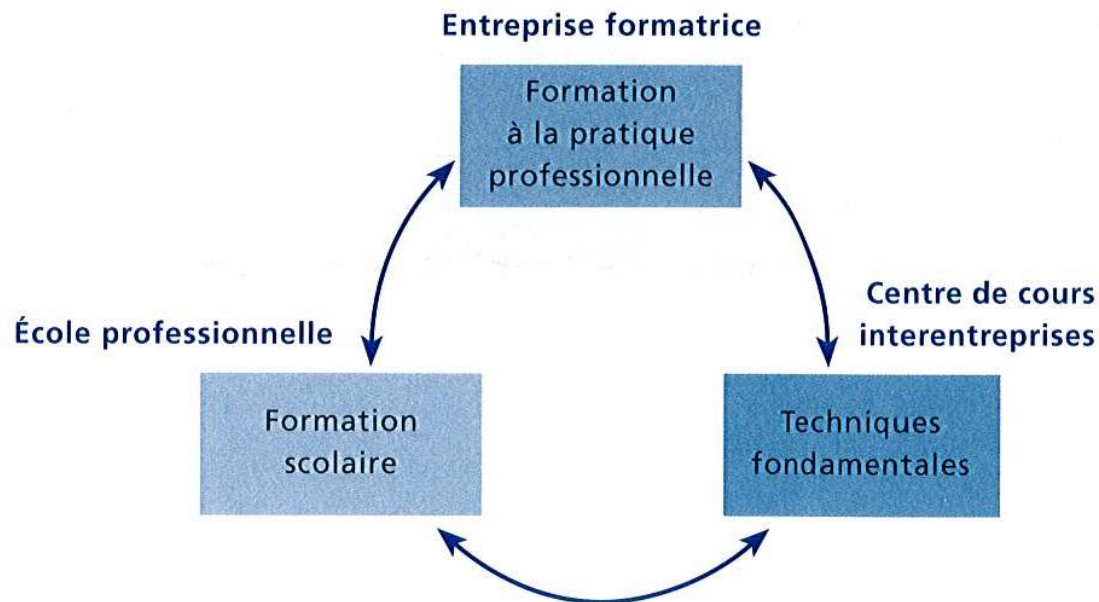
**Préapprentissage ou
formation initiale
avec CFC ou AFP**

**SeMo & Préfo
6 mois,
prolongation éventuelle
à 12 mois**



**Formation initiale
avec CFC ou AFP**

Les trois lieux de formation et leurs partenaires



Partenariat = étroite collaboration



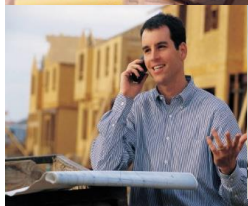
Représentant-e-s légal-e/aux



Ecole professionnelle



L'apprenti-e

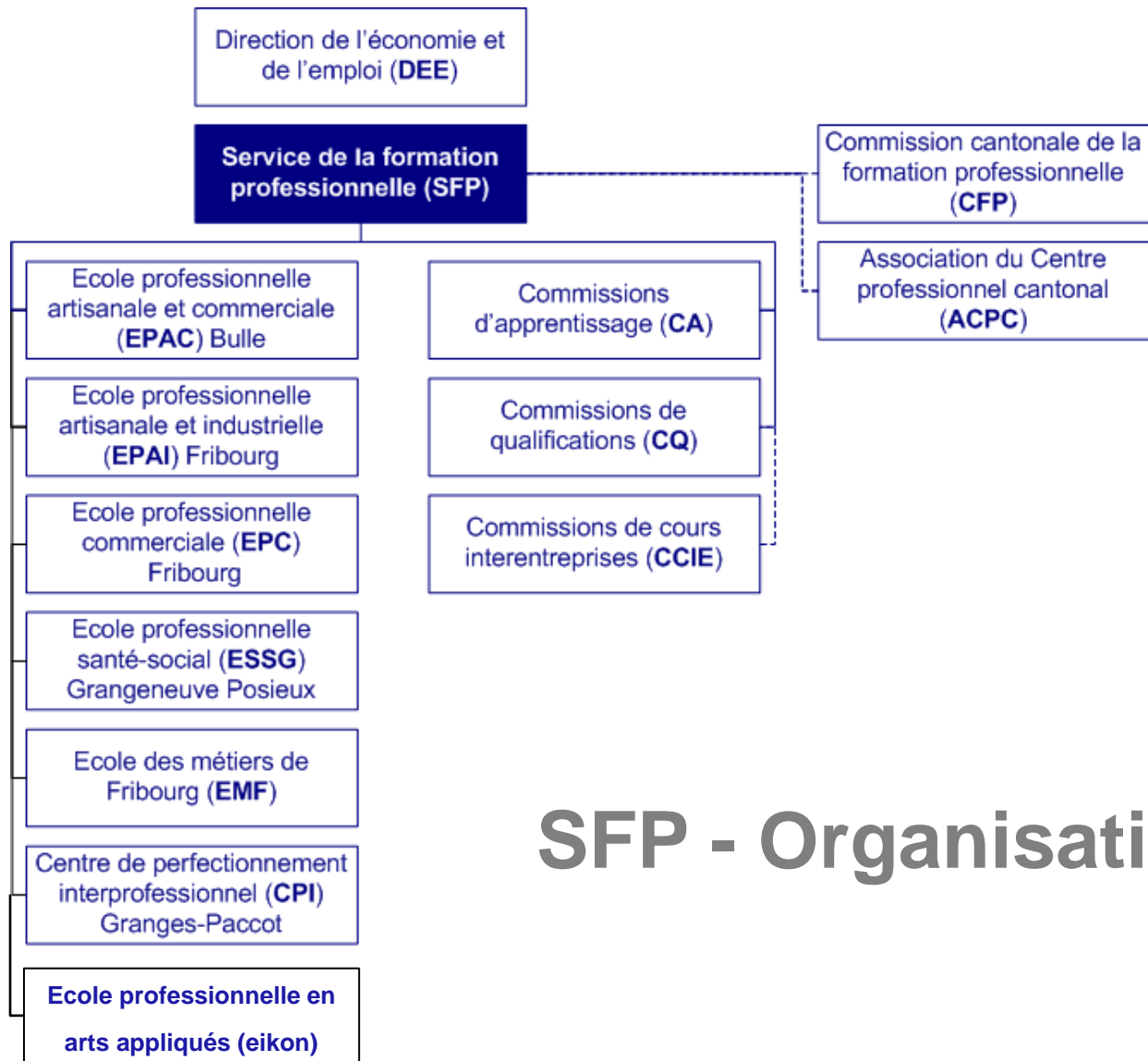


Formateur/-trice en entreprise

SFP



Cours interentreprises

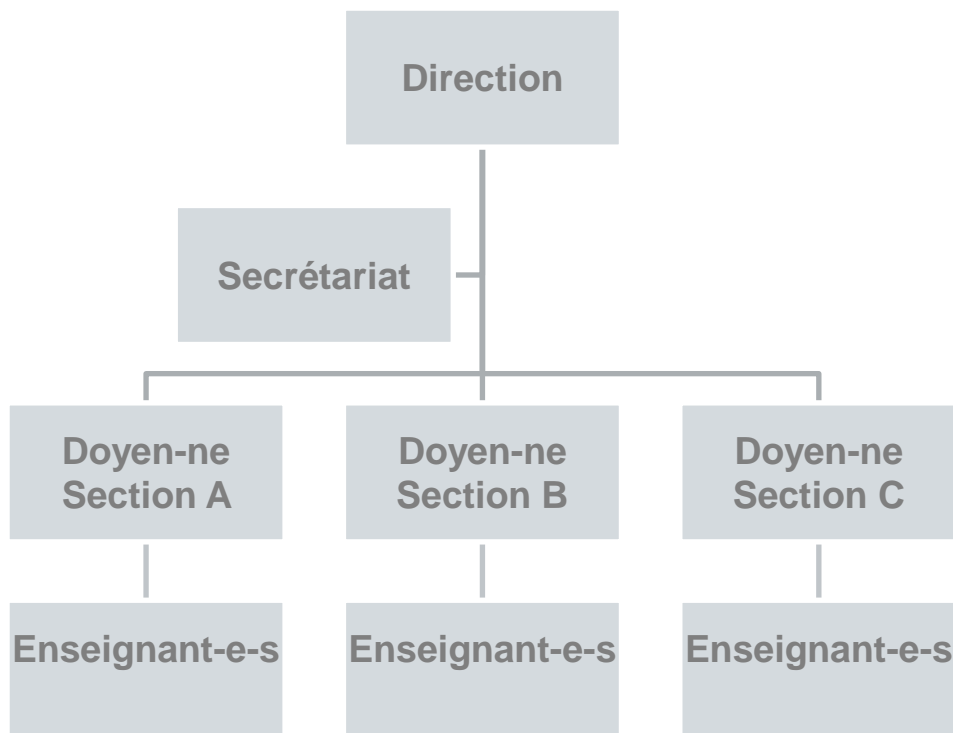


SFP - Organisation

Domaines d'activité du SFP

- Mise en œuvre des ordonnances de formation - Information et formation des partenaires
- Autorisation de former
- Gestion administratives des contrats d'apprentissage (approbation, modification, résiliation)
- Dispenses et réduction de durée de formation, si impact sur PQ - y compris les mesures compensatoires
- Coordination intercantonale (inscriptions enseignement et/ou aux examens hors-canton par exemple)
- Surveillance
- Procédures de qualification
- Promotion des places d'apprentissage
- Art. 23 LFP

Les Centres de formation professionnelle du canton de Fribourg



- [Ecole professionnelle artisanale et industrielle Fribourg \(EPAI\)](#)
- [Ecole professionnelle commerciale Fribourg \(EPC\)](#)
- [Ecole professionnelle artisanale et commerciale Bulle \(EPAC\)](#)
- [Ecole professionnelle santé - social Grangeneuve - Posieux \(ESSG\)](#)
- [Ecole des Métiers \(EMF\)](#)
- [Ecole professionnelle en arts appliqués \(eikon\), Fribourg](#)
- [Centre de perfectionnement interprofessionnel Granges-Paccot \(CPI\)](#)

Tâches des écoles professionnelles

Enseignement obligatoire et facultatif

([Maximum 9 périodes/jour de cours – OFPr Art.18, alinéa 2](#))

- Branches professionnelles - Berufskundliche Fächer
- Branches de Culture générale - Allgemeinbildungsfächer
- Maturité professionnelle - Berufsmaturität
- Préparation à la formation professionnelle initiale - Vorbereitung auf die berufliche Grundbildung
- Offres transitoires - Brückenangebote
- Cours d'appui - Stützkurse
- Cours facultatifs – Fakultative Kurse

Risques de divergences d'intérêts entre l'entreprise et l'école professionnelle

- Absences au cours
- Discipline
- Prestations insuffisantes
- Difficultés avec un/e enseignant/e
- Incompatibilité de l'horaire
- Divergences dans une technique de travail ou scolaire
 - **Communication**
Dialogue entre les partenaires
 - **Médiation – Commission d'apprentissage (CA) – SFP**

Prévention - Difficultés

Santé, accidents

**Alimentation –
consommation**

**Sexualité,
grossesses**

**Suicide,
abus,
maltraitements**

**Dépendances
Drogues,
tabac, alcool**

Autres difficultés

**Egalité des chances et
traitement équitable**

**Voir aussi les services
de médiations des
Écoles professionnelles**

Situations litigieuses

- Dialogue Apprenti-e – Formateur/-trice
- Si litige lié à la partie scolaire :
Dialogue Apprenti-e – Formateur/-trice – Ecole
- Dialogue entre les parties contractantes (incl.parents)
- Contact avec la Commission d'apprentissage
- Contact avec le Service de la formation professionnelle
- Tribunal des prud'hommes



Informations & documents utiles

Site Internet du **Service de la formation professionnelle**

→ www.fr.ch/sfp

- Procédure + Requête d'autorisation de former
- Contrat d'apprentissage
- Liste des salaires indicatifs
- Personnes de contacts / partenaires
- Liens utiles & bases légales

Conclusion

Réponse aux attentes ?



Questions ?

