



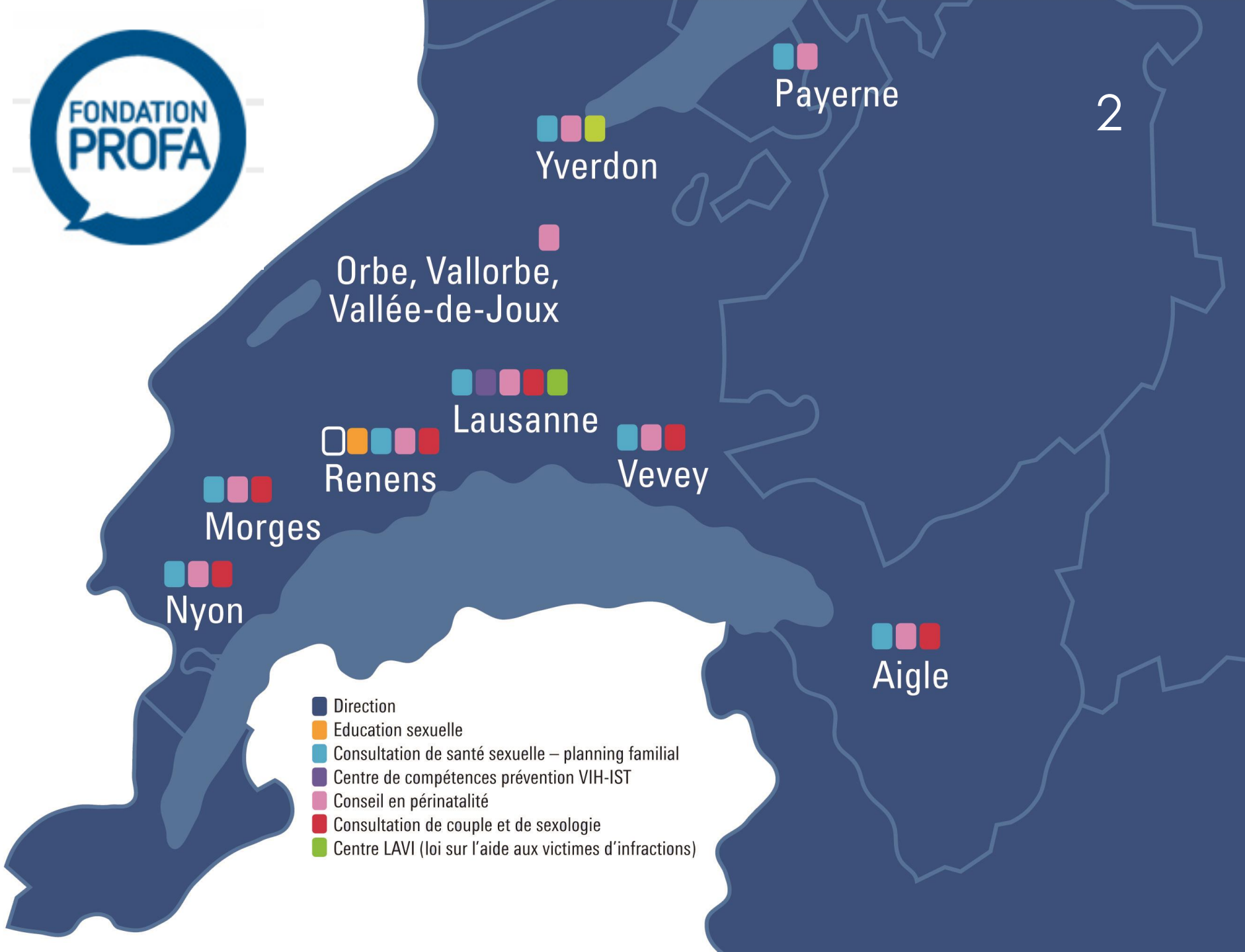
# Checkpoint Vaud

## 4 ans d'expérience

30 ANS PLANNING FAMILIAL FRIBOURG • 24.06.2016



2



- Direction
- Education sexuelle
- Consultation de santé sexuelle – planning familial
- Centre de compétences prévention VIH-IST
- Conseil en périnatalité
- Consultation de couple et de sexologie
- Centre LAVI (loi sur l'aide aux victimes d'infractions)



- Direction
- Education sexuelle
- Consultation de santé sexuelle – planning familial
- Centre de compétences prévention VIH-IST
- Conseil en périnatalité
- Consultation de couple et de sexologie
- Centre LAVI

CHECKPOINT  
VAUD

# Centre de santé communautaire

- pour les hommes qui ont des rapports sexuels avec des hommes
- pour les personnes trans\* et leurs partenaires

Lausanne - Suisse

**Vanessa Christinet,**  
**médecin responsable**

Florent Jouinot, resp. administratif  
Jean-Philippe Cand, chef de service

# Plan de la présentation

## ▶ **Checkpoint-Vaud**

- Historique de la création
- Cadre d'intervention

## ▶ **Accessibilité** spatiale, temporelle et financière

## ▶ Prise en charge **holistique** et soins **intégrés**

## ▶ **Approche** communautaire, pluri•inter-disciplinaire et différentes voies d'accès (aller vers, intra•extra-muros, etc)

# Le Centre de Compétences Prévention VIH - IST

## ➤ Principe d'action:

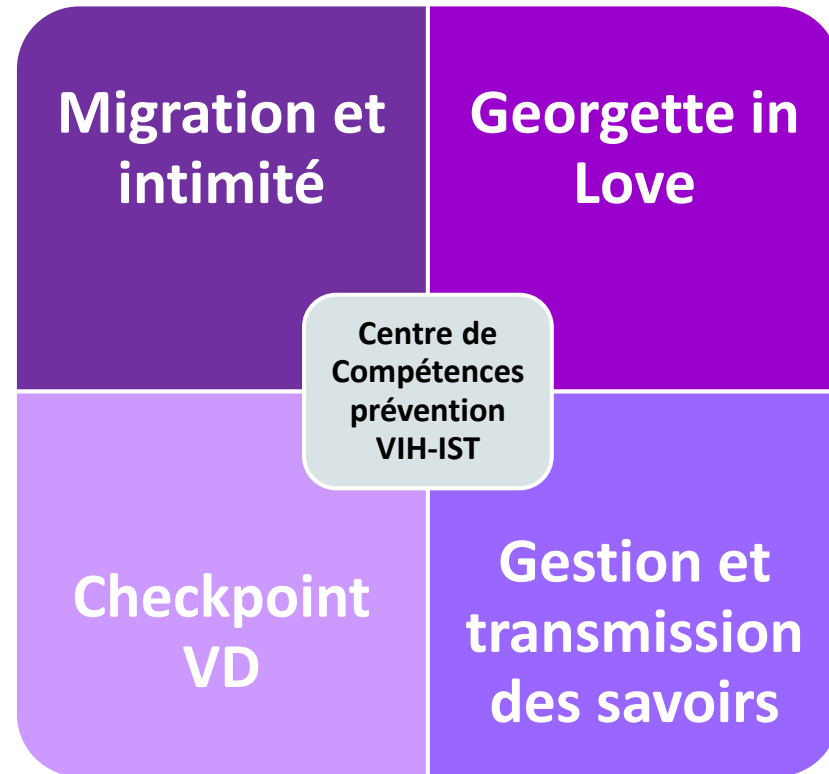
Pour explorer tous les territoires de la sexualité, il est nécessaire d'intégrer les pairs et les usagers eux-mêmes.

## ➤ Valeurs:

L'écoute, le participatif, l'action (projets et hors mur), le pragmatisme.

## ➤ Approche:

Inclusive et professionnelle, par les pairs (bénévoles, praticiens, professionnel•le•s) avec toutes les parties prenantes d'une action communautaire.



# Cadre donné par OFSP

- ▶ Le Programme national VIH et autres infections sexuellement transmissibles (**PNVI**) 2011–2017
- ▶ Plan d'Action d'Urgence (**PAU**) visant à réduire le nombre de nouvelles infections à VIH au sein des communautés HSH
- ▶ Recommandations OFSP : + Plan suisse de vaccination
  - **VCT** (Voluntary counselling and testing - 2011)  
Dépistage du VIH effectué sur l'initiative du patient
  - **PICT** (Provider Initiated Counselling and Testing – 2007 et 2013)  
Dépistage du VIH effectué sur l'initiative des médecins
  - Diagnostic et le traitement d'**IST** (2012) + Syphilis (2015)  
à l'intention des médecins de premier recours

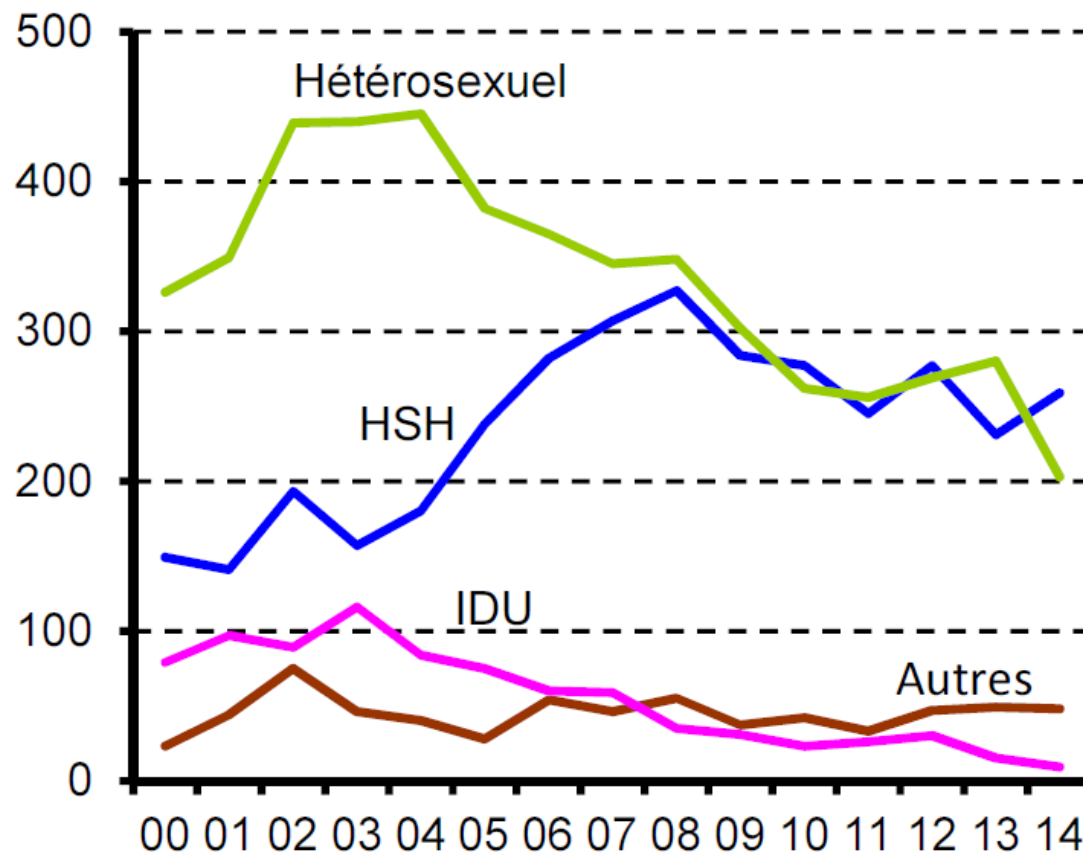
# Le Checkpoint-Vaud

## ouverture en juillet 2012

- ▶ Subvention du Service de Santé Publique vaudois sur la base des données épidémiologiques
  - VIH
  - Syphilis
  - Gonorrhée (résistance AB)
- ▶ Nécessité d'une couverture adéquate et homogène des besoins spécifiques des LGBT

**Bize R.** Centres ambulatoires de dépistage VIH/IST et de santé en Suisse destinés en priorité aux hommes ayant des rapports sexuels avec des hommes : Situation actuelle et recommandations concernant l'offre en matière de soins. Réalisé sur mandat de l'OFSP. Lausanne 2010.

# Nouvelles infections par le VIH selon les principales voies d'infection



**2014**

Rapports  
hétérosexuels ~ 47%

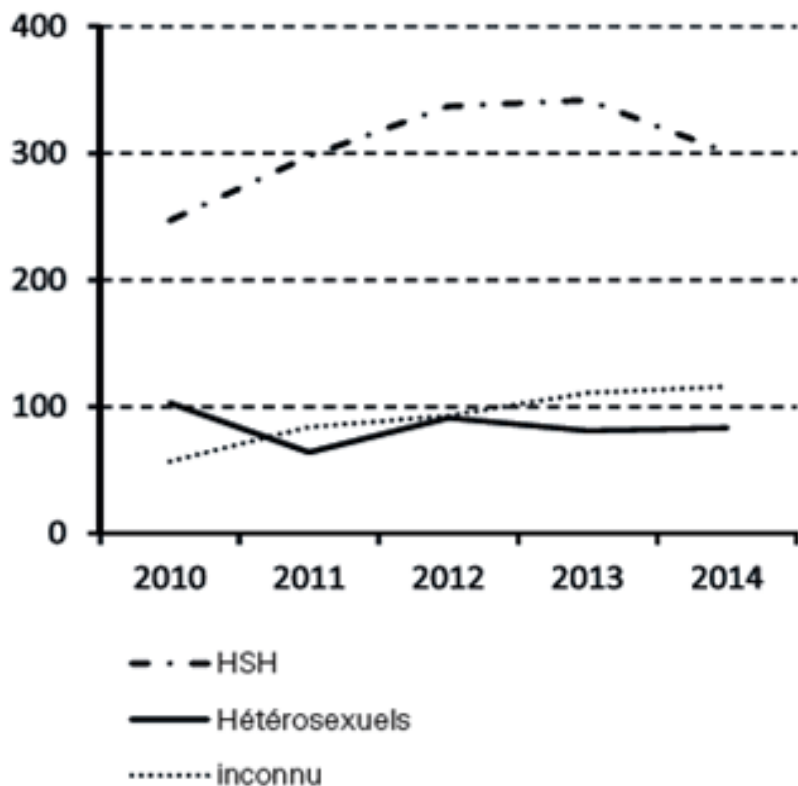
Rapports sexuels  
entre hommes ~ 48%

Injections  
de drogues ~ 5%

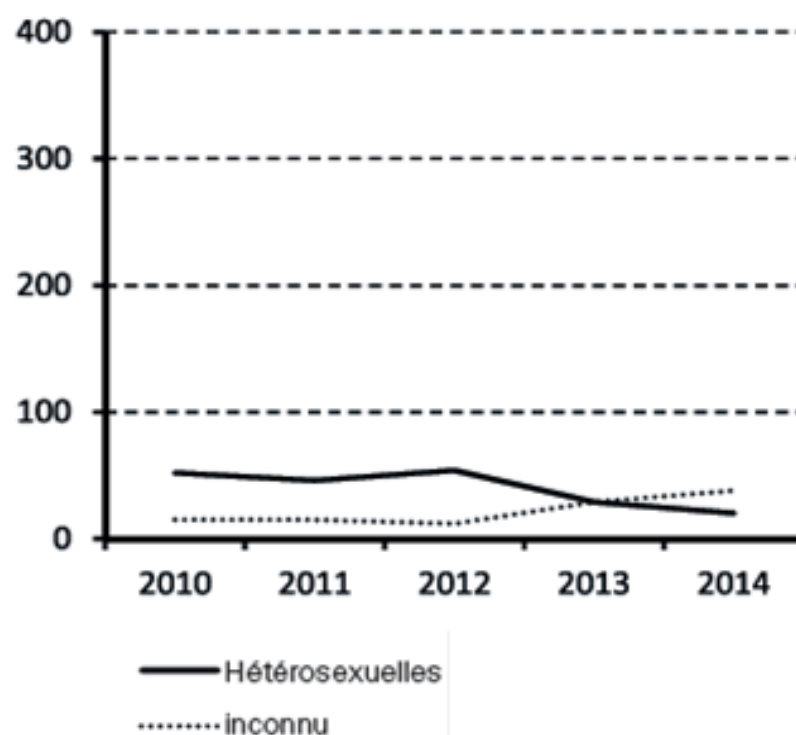


# Cas confirmés de syphilis par sexe et voie d'infection

Hommes

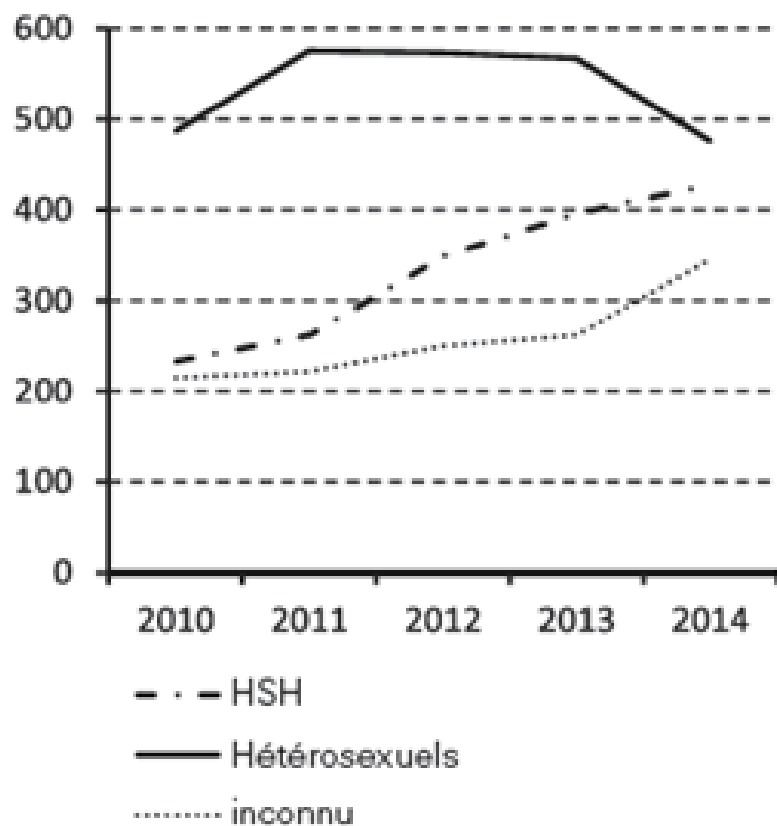


Femmes

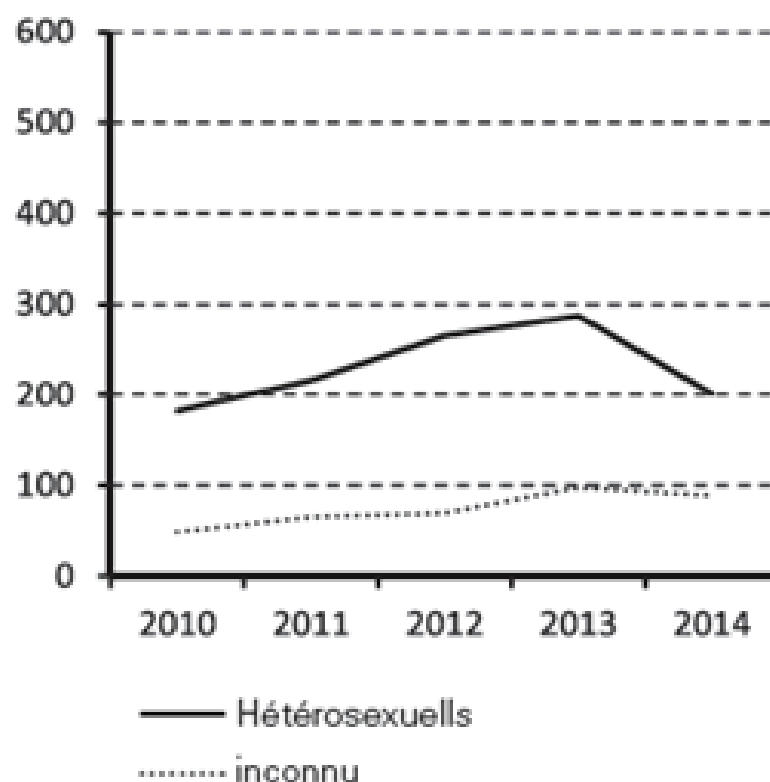


# Cas confirmés de gonorrhées par sexe et voie d'infection

## Hommes



## Femmes



## Mais aussi...

- ▶ Prévalence plus importante en comparaison avec la population générale de :
  - Dépressions majeures avec risque suicidaire et passage à l'acte plus élevé
  - Phobies spécifiques ou phobies sociales
  - Consommation problématique d'alcool
  - Consommation de substances psychoactives

**Bize R.** Centres ambulatoires de dépistage VIH/IST et de santé en Suisse destinés en priorité aux hommes ayant des rapports sexuels avec des hommes : Situation actuelle et recommandations concernant l'offre en matière de soins. Réalisé sur mandat de l'OFSP. Lausanne 2010.

# Barrières à l'accès aux soins pour les personnes LGBT

- ▶ Manque de formation
- ▶ Embarras / Difficulté des soignant•e•s à aborder la sexualité de manière neutre et factuelle
- ▶ Biais normatif (médecin s'adresse aux patient•e•s en partant du principe qu'ils•elles sont tou•te•s cisgenres – hétérosexuel•le•s)
- ▶ Autocensure, homophobie agie ou perçue par les patient•e•s

**Bize R.** Centres ambulatoires de dépistage VIH/IST et de santé en Suisse destinés en priorité aux hommes ayant des rapports sexuels avec des hommes : Situation actuelle et recommandations concernant l'offre en matière de soins. Réalisé sur mandat de l'OFSP. Lausanne 2010.

# Accessibilité

## ▶ Géographique et spatiale

- Lausanne – centre ville (transports en commun)
- Immeuble de ville hors milieu médico-hospitalier

## ▶ Confidentialité et anonymat possible

## ▶ Temporelle :

- pause repas (12h-14h/16h) et soir (16h-20h)
- avec et sans RdV

## ▶ Financière : réduction des coûts

# Accessibilité financière

- ▶ Prise en charge par l'assurance de base pour personne avec franchise basse, non anonyme
- ▶ Forfaits hors assurance :
  - Tests à résultat rapide (VCT) et / ou consultations
  - Tarifs jeunes et sociaux
- ▶ Analyses
  - pertinentes (Big 5 selon anamnèse et recommandations OFSP)
  - à des coûts raisonnables (pooling et négociation)

# Coûts des analyses

## ► Tarifs d'après positions de la *Liste des Analyses*

○ VIH	20 CHF
○ Syphilis	119 CHF
○ Gonorrhée*	1-3* x 95 CHF
○ Chlamydia*	1-3* x 95 CHF
○ Hépatites	93 CHF
+ Taxe de labo	24 CHF



Big 5

> 800 CHF

\* 1 à 3 sites : anus, urètre / vagin , gorge

# Coûts des analyses

hors tarifs sociaux & jeunes & campagnes de dépistage

▶ Tests à résultat rapide :

- VIH + Syphilis : 75 CHF

▶ PCR - Gono & Chlamydia :

- Screening 3 sites\* : 95 CHF

▶ Sérologies

- VHC : 17,40 CHF
- Syphilis : 42 CHF

+ Taxes de laboratoire : 24 CHF

Big 5

< 250 CHF

\* 3 sites : anus, urètre / vagin, gorge



# Prise en charge intégrée sur place par une équipe multidisciplinaire

## ▶ Consultation médico-infirmière

- Information et conseil
  - Diagnostic
  - Dépistage
  - Traitements / Vaccinations
- + Réseau « friendly » (proctologue, urologue, ...)

## ▶ Pôle psy

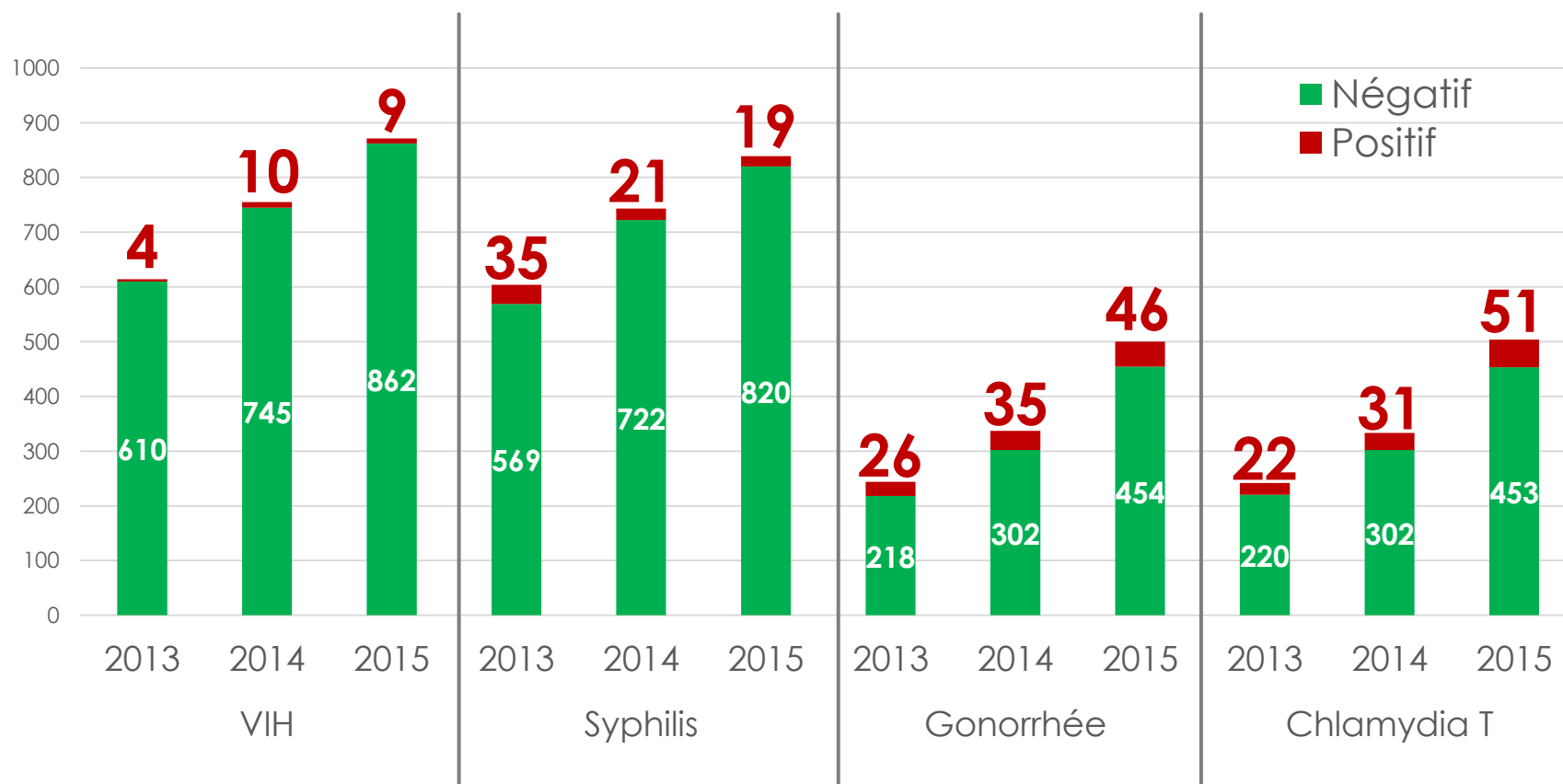
- Psychiatre 10% (délégation de psychothérapie)
- Psychologue 40%

## ▶ Conseils et orientations sociaux et administratifs

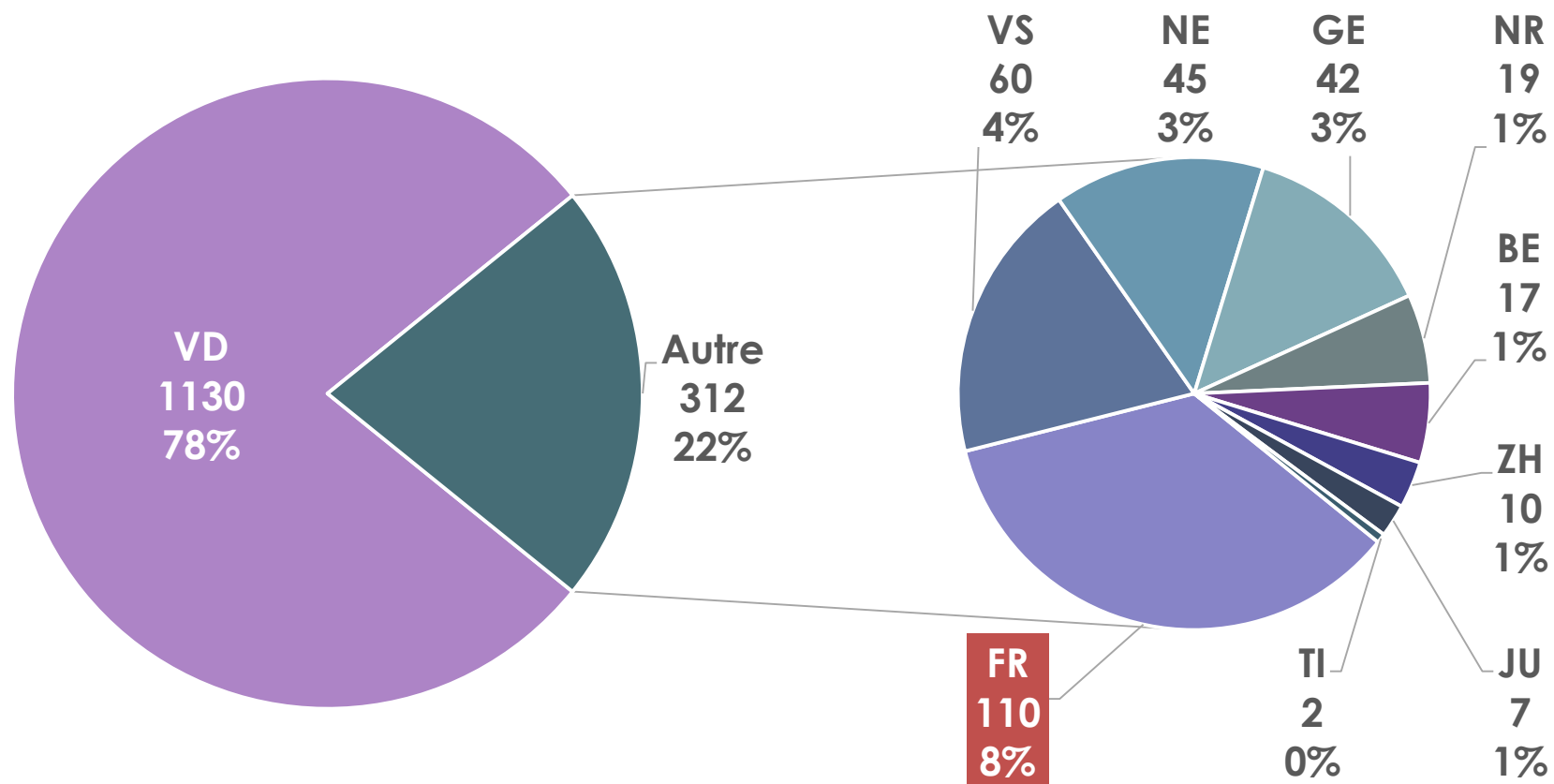
# Consultations médico-infirmières en santé sexuelle

- ▶ 12h /semaine sans RdV + 4-6h / semaine sur RdV
  - ▶ Activités / 3 ans (1 jan. 2013 – 31 déc. 2015)
    - 3179 consultations de santé sexuelle incluant des analyses
    - 1442 personnes
- + 560 consultations par le psychologue

# Dépistages et diagnostics



# Répartition des usagers par cantons de résidences (2013-2015 | N=1'442)



# Travail social de proximité

- ▶ Interventions dans saunas et sex clubs (35/an) , bars et soirées (15/an), parcs et aires d'autoroute (10/an)
- ▶ Equipe de travailleurs•euses de proximité en collaboration avec:
  - Equipe du Checkpoint Vaud
  - Equipe de bénévoles formé•e•s
  - Organismes vaudois, romands, suisses
- ▶ Objectifs :
  - Créer et maintenir des liens avec des (nouveaux) usagers du Checkpoint Vaud, faire connaître les prestations
  - Proposer des prestations sociales et de dépistage hors murs (ex. 100 rapides syphilis / an) → Favoriser l'accès aux prestations

# Consultation trans

## ► Services proposés

- **Accueil et écoute** pour les personnes concernées par une identité de genre atypique et leurs proches.
- **Orientation** vers un **réseau** de soins adaptés.
- **Appui psychosocial** pour toutes **démarches administratives** en lien avec la transition (changement de prénom-état-civil-assurance maladie).
- Mise en lien de personnes (**socialisation**, échanges d'expérience...). Information/formation des professionnels de la santé, scolaire, etc.

## ► Activités 2012 – 2016

- 205 personnes
- Plus de 200 entretiens personnalisés
- 15 présentations et formations
- 11 suivis en établissement scolaire et professionnel (coming out)

**Agnodice**  
fondation

**CHECKPOINT**  
**VAUD**

**Merci de votre attention**

**CHECKPOINT  
VAUD**

**Dre Vanessa Christinet**

021 631 01 74

[Vanessa.christinet@profa.ch](mailto:Vanessa.christinet@profa.ch)