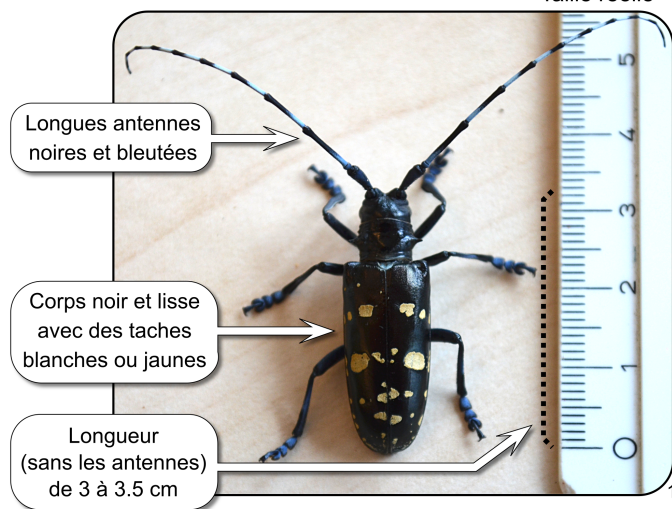


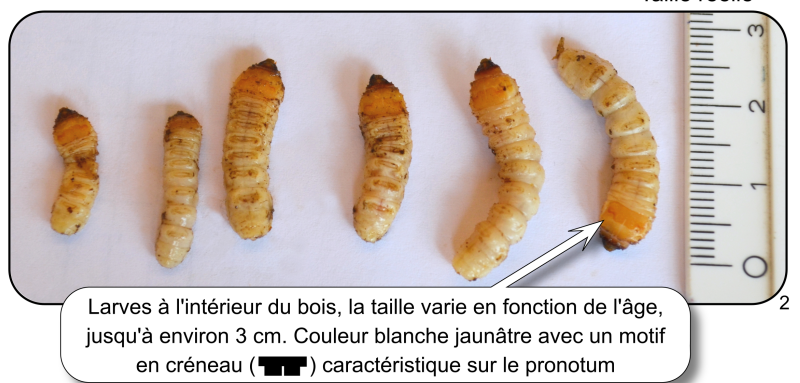
Reconnaître le capricorne asiatique



Insecte adulte

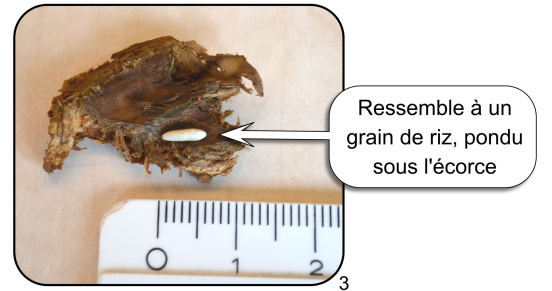


Larves



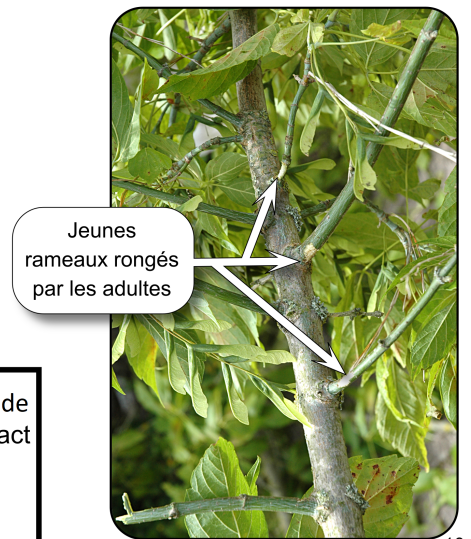
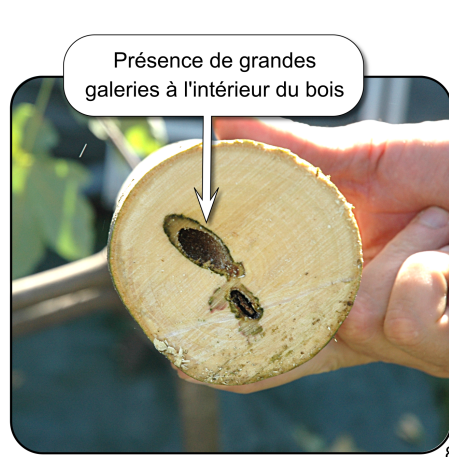
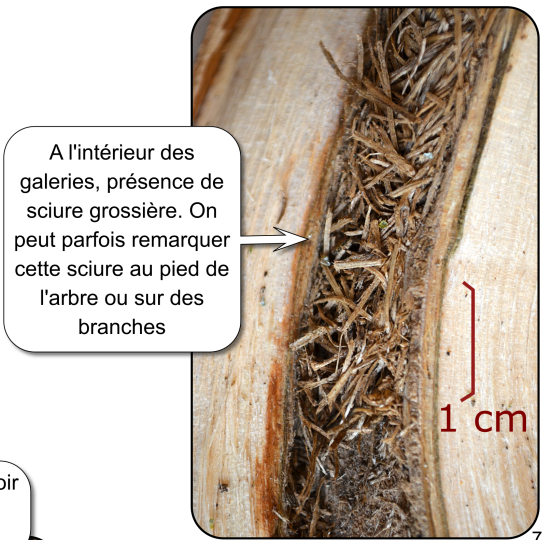
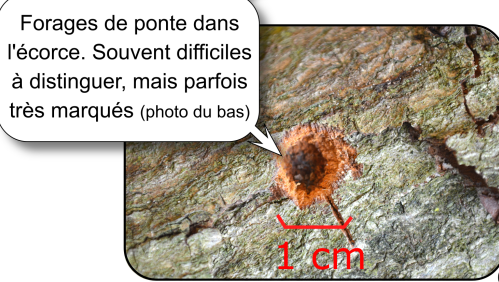
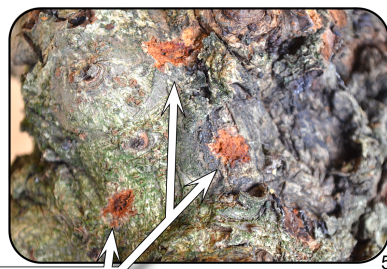
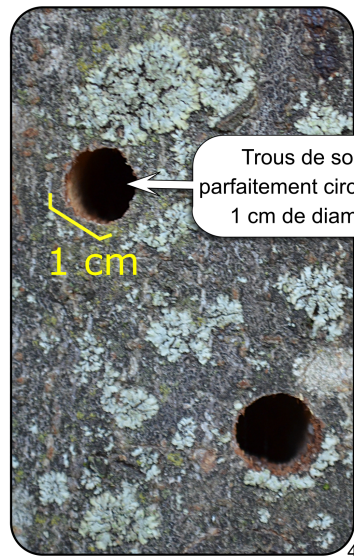
Oeuf

Taille réelle



Traces sur les arbres

Hôtes principaux : **érables, marronniers, saules, peupliers, bouleaux**, autres feuillus



En cas d'observation suspecte, merci d'informer immédiatement le Service des forêts et de la nature en joignant si possible une ou plusieurs photos et des indications sur le lieu exact invasive@fr.ch

Pour plus d'informations sur le capricorne asiatique, consultez la notice pour le praticien N° 50 du WSL "Espèces invasives de capricornes provenant d'Asie" (<http://www.wsl.ch/dienstleistungen/publikationen/pdf/14299.pdf>)

