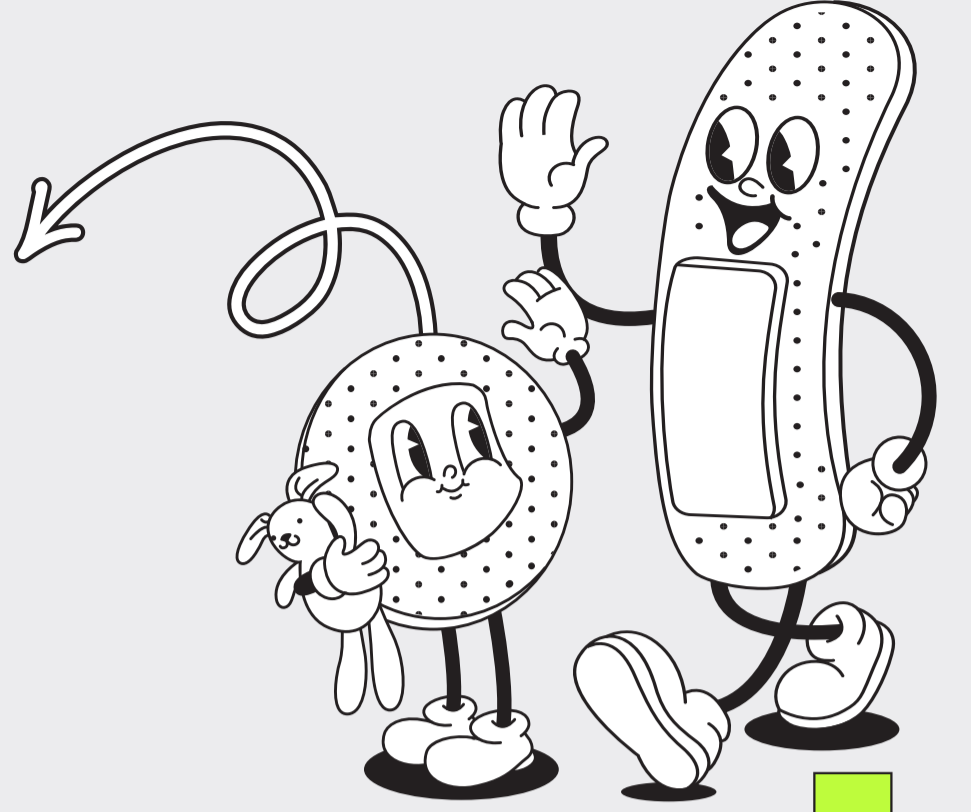
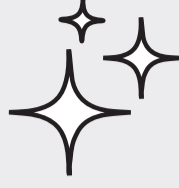
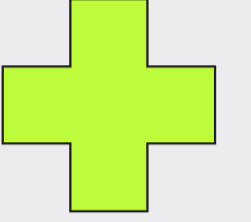


TIBBİ ACİL DURUM: NE YAPMALI? DOĞRU ZAMANDA DOĞRU ŞEYİ YAPMAK



Yetişkinler ÖRNEĞİN

- Yeni, hafif semptomlar
- Böcek sokması veya hafif yanık
- İltihaplı kabarcıklar veya deride kızarıklıklar
- Öksürük, nezle, boğaz ağrısı, hafif baş ağrısı



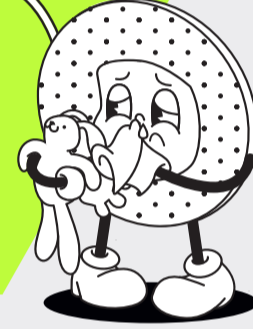
0 - 16 yaş arası çocuklar ÖRNEĞİN

- Yeni, hafif semptomlar
- Böcek sokması veya hafif yanık
- İltihaplı kabarcıklar veya deride kızarıklıklar
- Öksürük, nezle, boğaz ağrısı



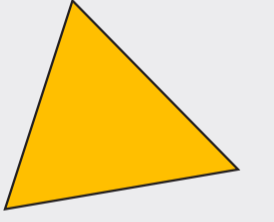
→ ECZANEYE GİTMELİ
→ VEYA NÖBETÇİ ECZANEYE TELEFON AÇMALI
0900 146 146 CHF 2.-/dk.

→ ECZANEYE GİTMELİ
→ VEYA NÖBETÇİ ECZANEYE TELEFON AÇMALI
0900 146 146 CHF 2.-/dk.



Yetişkinler ÖRNEĞİN

- Devam eden semptomlar
- Akut veya kronik ağrılar
- Kesikler veya yaralanmalar
- Kemik kırılması veya burkulma
- Ateş eşliğinde iltihaplı kabarcıklar veya deride kızarıklıklar



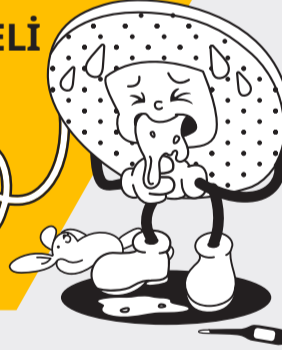
0 - 16 yaş arası çocuklar ÖRNEĞİN

- Devam eden semptomlar
- Düşmeyen ateş
- Genel durumun kötüleşmesi
- Kusma veya ishal



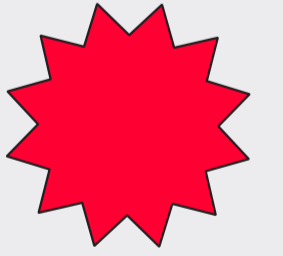
→ AİLE HEKİMİ VEYA
→ NÖBETÇİ DOKTOR ARANMALI
0800 170 171 CHF 2.99/dk.,
arama başına en fazla CHF 29.90
→ VEYA POLİKLİNİĞE (PERMANENCE) GİDİLMELİ

→ ÇOCUK HEKİMİ VEYA
→ ÇOCUK YARDIM HATTI ARANMALI
0900 268 001 CHF 2.99/dk.,
arama başına en fazla CHF 29.90



Yetişkinler ÖRNEĞİN

- Nefes şikayetleri
- Göğüs ağrıları
- Bilinç kaybı, felç belirtileri
- Yoğun kan kaybı



0 - 16 yaş arası çocuklar ÖRNEĞİN

- Nefes şikayetleri
- Kasılma nöbeti veya bilinç kaybı
- Yoğun kan kaybı
- Sıvı kaybına yol açan kusma veya ishal
- Ateş (0 - 3 ay arası)
- Kemik kırılması



→ ACİLE GİDİLMELİ
→ VEYA **144** ARANMALI

→ ÇOCUK ACİLİNE GİDİLMELİ,
HFR FREIBURG - KANTON HASTANESİ
VEYA HIB PAYERNE
→ VEYA **144** ARANMALI

