

**CANTON DE FRIBOURG
PLAN DE CHARGE 1995**

DIAGRAMME D'EGOUTEMENT VEHICULES / 24H

LEGENDE

1,2K/24H = TRAFIC JOURNALIER MOYEN DE 24 HEURES
EN 1000 VEHICULES

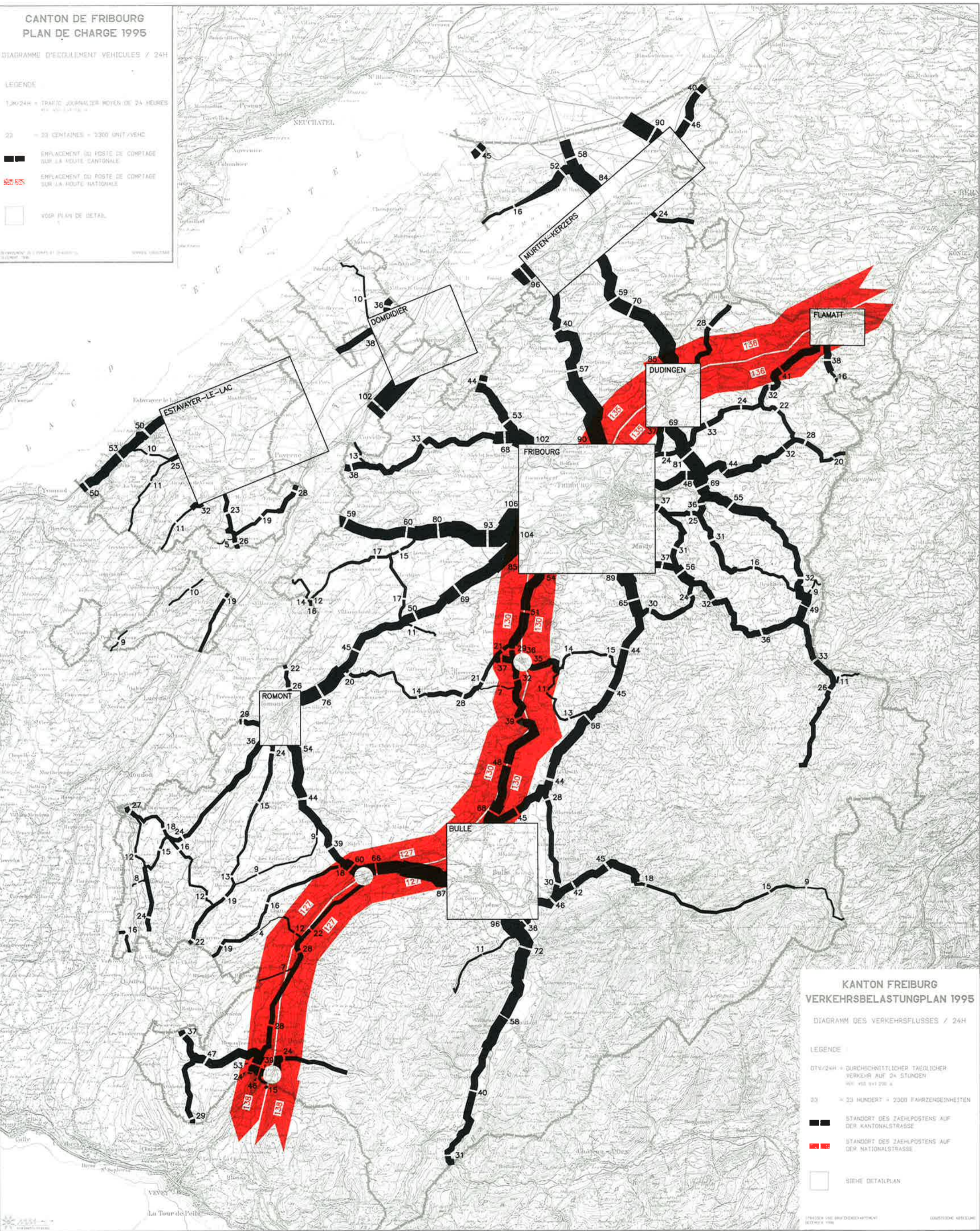
23 = 23 CENTAINES = 2300 UNIT./VEHC

EMPLACEMENT DU POSTE DE COMPTAGE SUR LA ROUTE CANTONALE

EMPLACEMENT DU POSTE DE COMPTAGE SUR LA ROUTE NATIONALE

VOSP PLAN DE DETAIL

PROJETANT: S. L. 1995 ET 1996
E. 1997



**KANTON FREIBURG
VERKEHRBELASTUNGSPLAN 1995**

DIAGRAMM DES VERKEHRSSFLUSSES / 24H

LEGENDE

DTV/24H = DURCHSCHNITTLICHER TÄGLICHER VERKEHR AUF 24 STUNDEN
IN 1000 KRAFTFAHRZEUGEN

23 = 23 HUNDERT = 2300 FAHRZEUGEINHEITEN

STANDORT DES ZÄHLPOSTENS AUF DER KANTONALSTRASSE

STANDORT DES ZÄHLPOSTENS AUF DER NATIONALSTRASSE

SIEHE DETAILPLAN

PROJEKTANT: S. L. 1995 ET 1996
E. 1997