

Comment changer de caisse-maladie ?

PAR LA DIRECTION DE LA SANTÉ ET DES AFFAIRES SOCIALES

Comme chaque année, les assuré-e-s peuvent changer de caisse-maladie pour faire des économies. Suivez ici le guide pour l'assurance de base!

CHF

LAMal

La LAMal c'est la loi fédérale qui régit le régime d'assurance maladie de base **obligatoire** pour toutes les personnes résidant en Suisse.

Ce qu'il faut savoir avant de changer de caisse-maladie

Pour l'assurance de base, la caisse-maladie de votre choix est tenue de vous accepter **sans restriction** aucune, et sans demander de dossier médical.

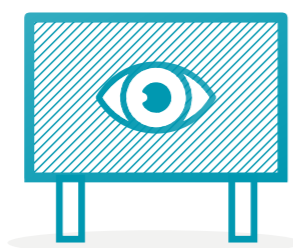
La seule condition pour changer de caisse-maladie est d'être **à jour dans le paiement de vos primes**.

CONSEILS

Par téléphone
058/464.88.02

Fribourg pour tous
Rue du Criblet 13
à Fribourg

Fédération romande des consommateurs
Rue Saint-Pierre 2
à Fribourg

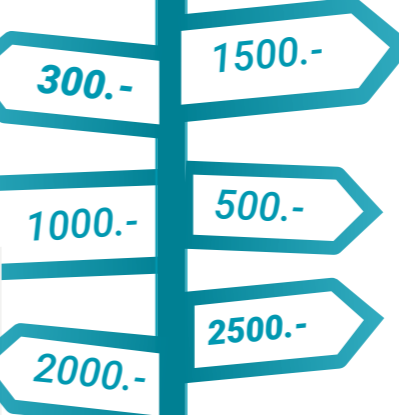


1. Comparer les primes

[Calculer sa prime en ligne sur priminfo.ch](http://priminfo.ch)

1.

La **franchise annuelle** est la somme à la charge de l'assuré non remboursée par la caisse-maladie.



- > Choisir une franchise
 - > Choisir un modèle
- Attention au système de remboursement qui varie selon les caisses-maladie (tiers payant ou tiers garant).
- > Avez-vous besoin d'une couverture accident?

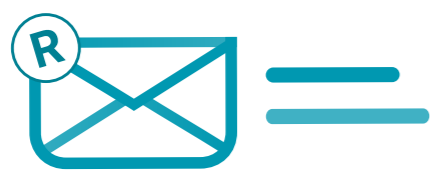
2. Choisir une franchise et un modèle

FRANCHISE

[Lettre type de résiliation](#)

La caisse-maladie doit avoir reçu la résiliation **au 30 novembre 2018** par écrit et si possible par lettre recommandée.

4. Résilier



[Lettre type de demande d'offre](#)

3. Demander des offres (facultatif)

[La liste des caisses-maladie](#)

[Lettre type de souscription](#)

Souscrire

- > Remplir et signer la lettre-type de souscription à une nouvelle caisse-maladie.
- > Il est recommandé de l'envoyer par lettre recommandée avant la mi-décembre.



1. Comparer les primes
2. Choisir une franchise et un modèle
3. Demander des offres (facultatif)
4. Résilier
5. Souscrire

